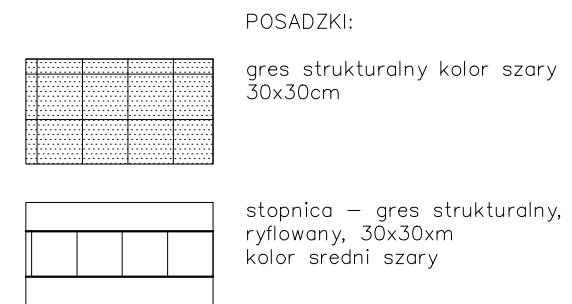
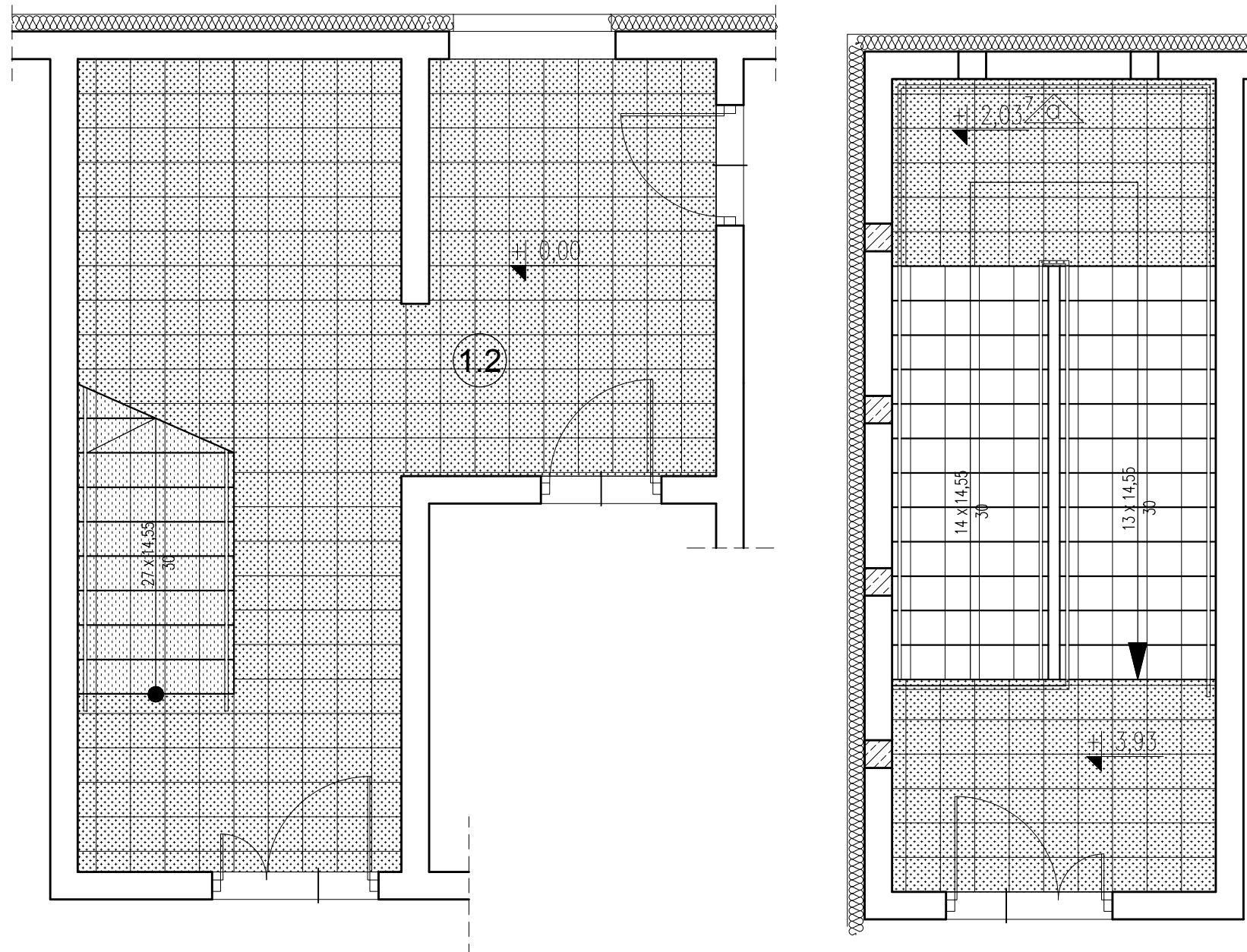


1.2 KLATKA SCHODOWA I

RZUT



- Podstopnica - gres szklony kolor biały
- Cokoły - gres strukturalny kolor szary - 10x30cm
- Ściany pomalowane farbą akrylową, kolor RAL... o klasie odporności na ścieranie I lub II wg PN-C-81914:2002.
- Na oznaczonej ścianie fototapeta z grafiką panoramy jeziora o wymiarach 282x150cm na wysokości 50cm od poziomu posadzki spocznika
- Balustrady systemowe z rur ze stali nierdzewnej $\varnothing 42,4$ mocowane do ściany i na słupkach $\varnothing 42,4$, kolor chrom
- Stalarka drzwiowa aluminiowa kolor szary RAL...

Inwestor:	Gminna Biblioteka Publiczna im. Andrzeja Łuczeńczyka w Ludwinie Ludwin 52, 21-075 Ludwin	Nr rys.:	1
Jednostka projektowa:	ECO Projekt Waldemar Paszkiewicz ul. Utańów 22/49 Lublin 20-554 NIP 712-005-96-72, REGON 430337689		
Adres inwestycji:	Ludwin 52, 21-075 Ludwin, jednostka ewidencyjna: 061002_2 Ludwin, obręb 061002_2.0011 Ludwin, nr dz. ewid.: 446/4		
Nazwa inwestycji:	„Biblioteka Bramą Pojezierza Łęczyńsko -Włodawskiego” - rozbudowa Gminnej Biblioteki Publicznej im. Andrzeja Łuczeńczyka w Ludwinie		
Przedmiot:	Klatka schodowa 1	Skala:	1:50
Kategoria obiektu budowlanego:	IX	Faza:	PROJEKT WYKONAWCZY