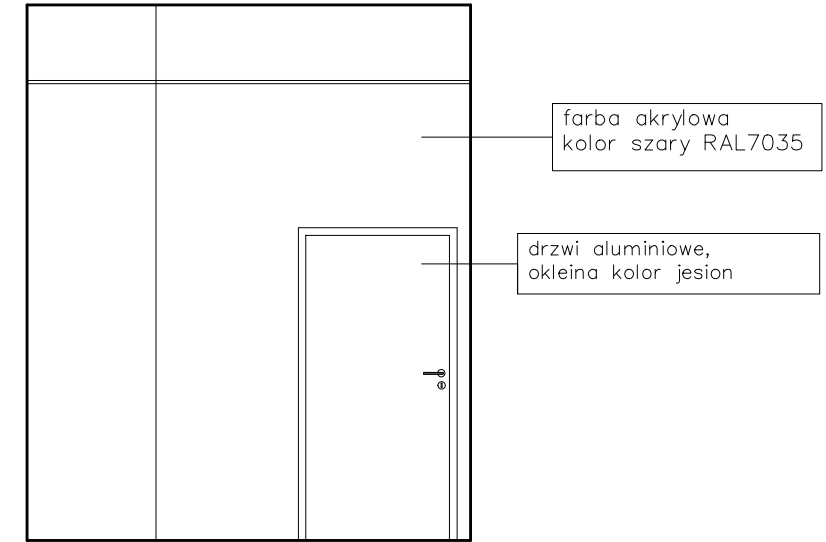
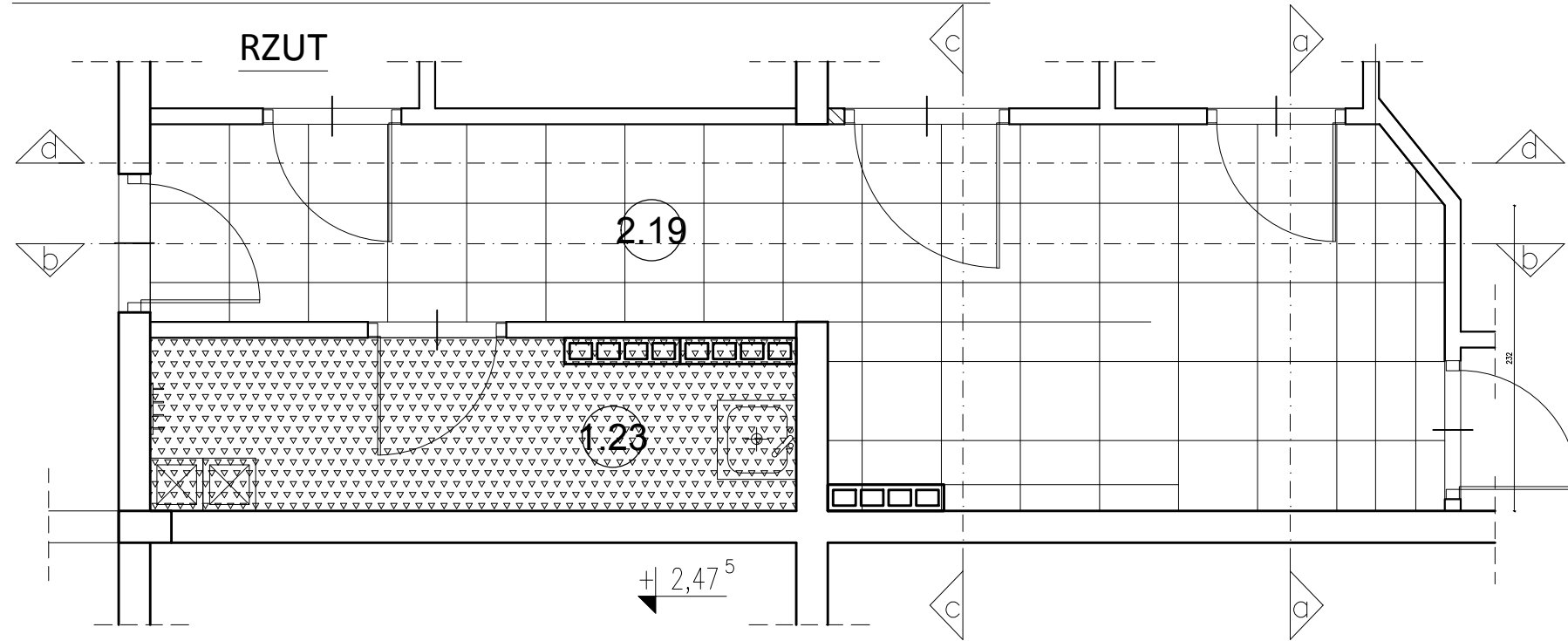
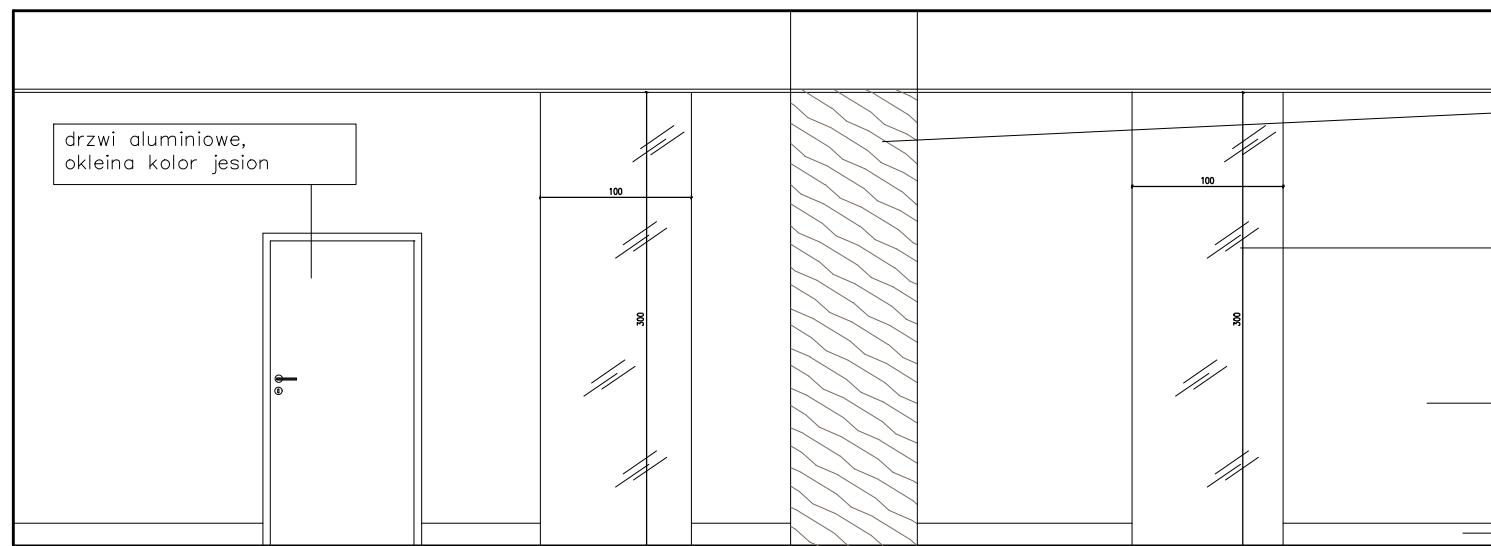


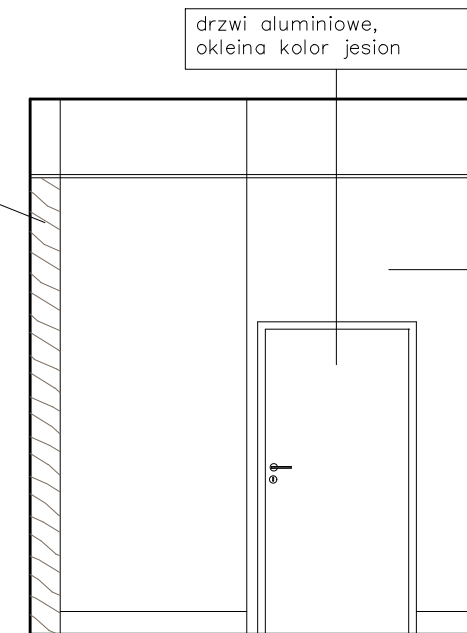
1.22 KOMUNIKACJA, 1.23 POMIESZCZENIE GOSPODARCZE



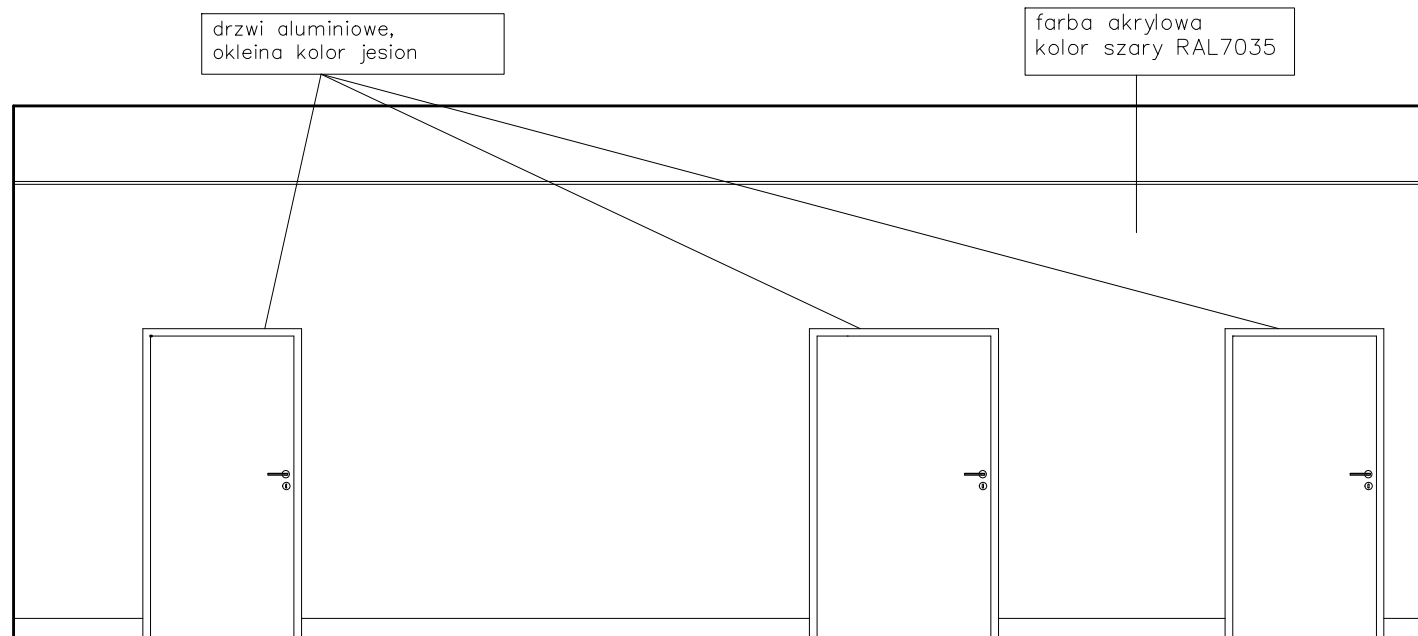
widok a-a



widok b-b



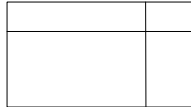
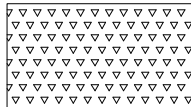
widok c-c



widok d-d

- Płyta MDF fornirowana lakier mat, kolor: jesion, klejona do ściany, gr. 0,6cm
- lustro wklejane
- farba akrylowa kolor niebieski RAL5009
- listwa przypodłogowa z płyty MDF, kolor jesion, h=10cm

POSADZKI:

-  gres polerowany, rektyfikowany, kolor jasny szary, wymiary 60x60 cm fuga 1mm, kolor szary
-  wykładzina PCV

- W pomieszczeniu porządkowym nr 2.20 ściana wyłożona płytkami ceramicznymi 20x30xm kolor biały

ZESTAWIENIE WYPOSAŻENIA

- | | |
|--|--------|
| 1. SZAFKA PORZĄDKOWA | 1 szt. |
| stal nierdzewna, dwudrzwiowa 120x50x200cm. | 1 szt. |
| 2. WIESZAK METALOWY | 1 szt. |
| mocowany do ściany z 4 hakami | 1 szt. |
| 3. ZLEW GOSPODARCZY | . |
| stal nierdzewna 60x60cm, h=40cm | . |

Inwestor:	Gminna Biblioteka Publiczna im. Andrzeja Luczyńskiego w Ludwinie Ludwin 52, 21-075 Ludwin	2
Jednostka projektowa:	ECO Projekt Waldemar Paszkiewicz ul. Utańów 22/49 Lublin 20-554 NIP 712-005-96-72, REGON 430337689	
Adres inwestycji:	Ludwin 52, 21-075 Ludwin, jednostka ewidencyjna: 061002_2 Ludwin, obręb 061002_2.0011 Ludwin, nr dz. ewid.: 446/4	
Nazwa inwestycji:	„Biblioteka Bramą Pojezierza Łęczyńskiego –Włodawskiego” – rozbudowa Gminnej Biblioteki Publicznej im. Andrzeja Luczyńskiego w Ludwinie	
Przedmiot:	Parter – Rzut i rozwinięcia ścian 1.22/1.23	Skala: 1:50
Kategoria obiektu budowlanego:	IX	Faza: PROJEKT WYKONAWCZY