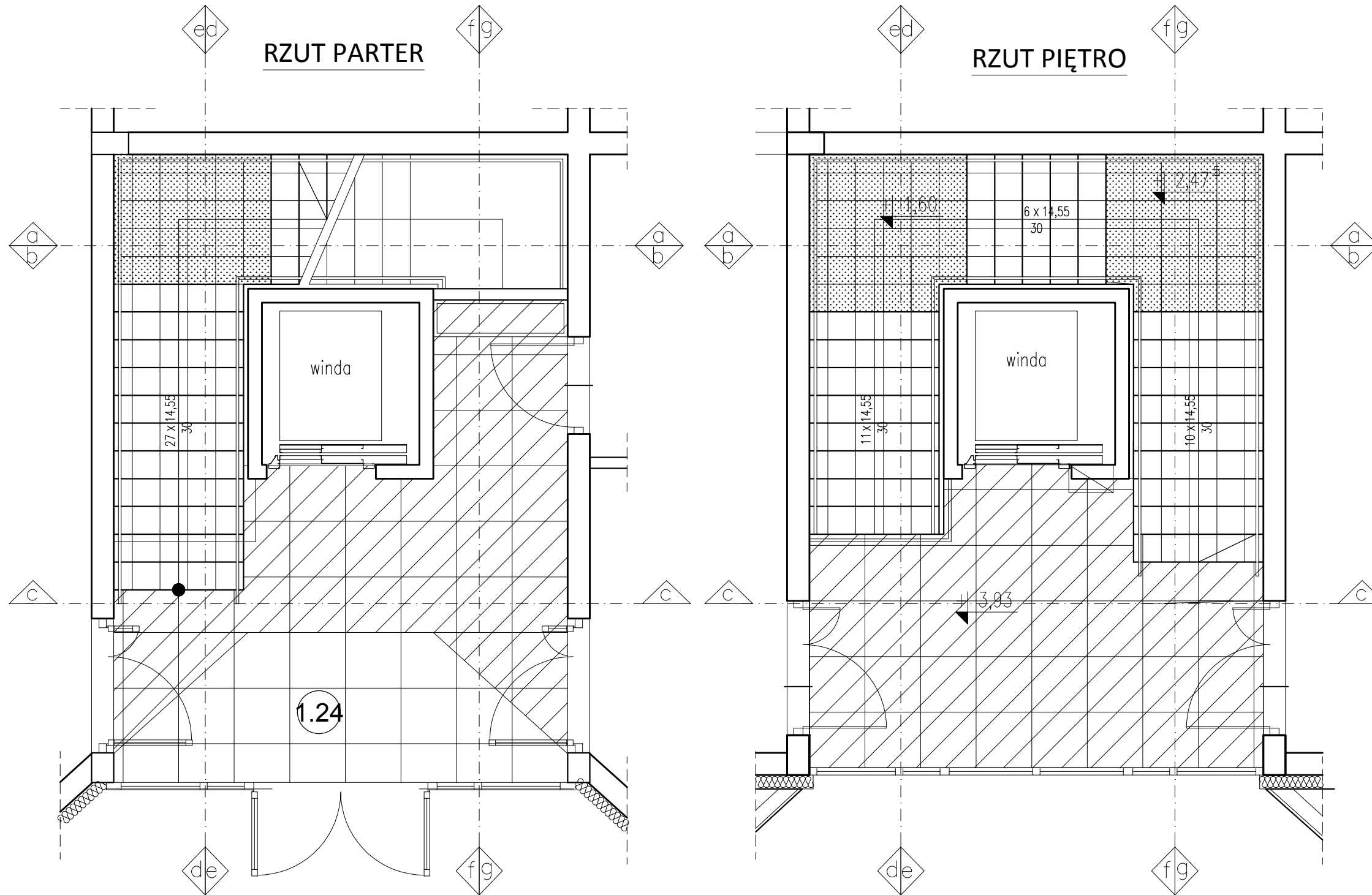


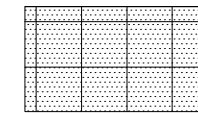
1.24 KLATKA SCHODOWA III

RZUT PARTER

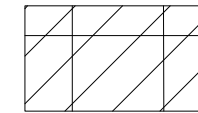
RZUT PIĘTRO



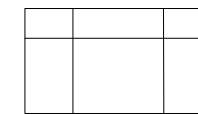
POSADZKI:



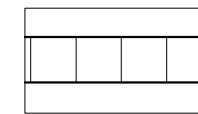
gres strukturalny kolor szary
30x30cm



gres polerowany, rektyfikowany,
kolor sredni szary, wymiary 60x60 cm
fuga 1mm, kolor szary



gres polerowany, rektyfikowany,
kolor jasny szary, wymiary 60x60 cm
fuga 1mm, kolor szary



stopnica – gres strukturalny,
ryflowany, 30x30xm
kolor sredni szary

Podstopnica – gres szkliony kolor biały
Cokoły – gres strukturalny kolor szary –
10x30cm

Inwestor:	Gminna Biblioteka Publiczna im. Andrzeja Lucyńczyka w Ludwinie Ludwin 52, 21-075 Ludwin	Nr rys.:	2
Jednostka projektowa:	ECO Projekt Waldemar Paszkiewicz ul. Utańów 22/49 Lublin 20-554 NIP 712-005-96-72, REGON 430337689		
Adres inwestycji:	Ludwin 52, 21-075 Ludwin, jednostka ewidencyjna: 061002_2 Ludwin, obręb 061002_2.0011 Ludwin, nr dz. ewid.: 446/4		
Nazwa inwestycji:	„Biblioteka Bramą Pojezierza Łęczyńskiego –Włodawskiego” – rozbudowa Gminnej Biblioteki Publicznej im. Andrzeja Lucyńczyka w Ludwinie		
Przedmiot:	Klatka schodowa III – Rzuty 1.24	Skala:	1:50
Kategoria obiektu budowlanego:	IX	Faza:	PROJEKT WYKONAWCZY