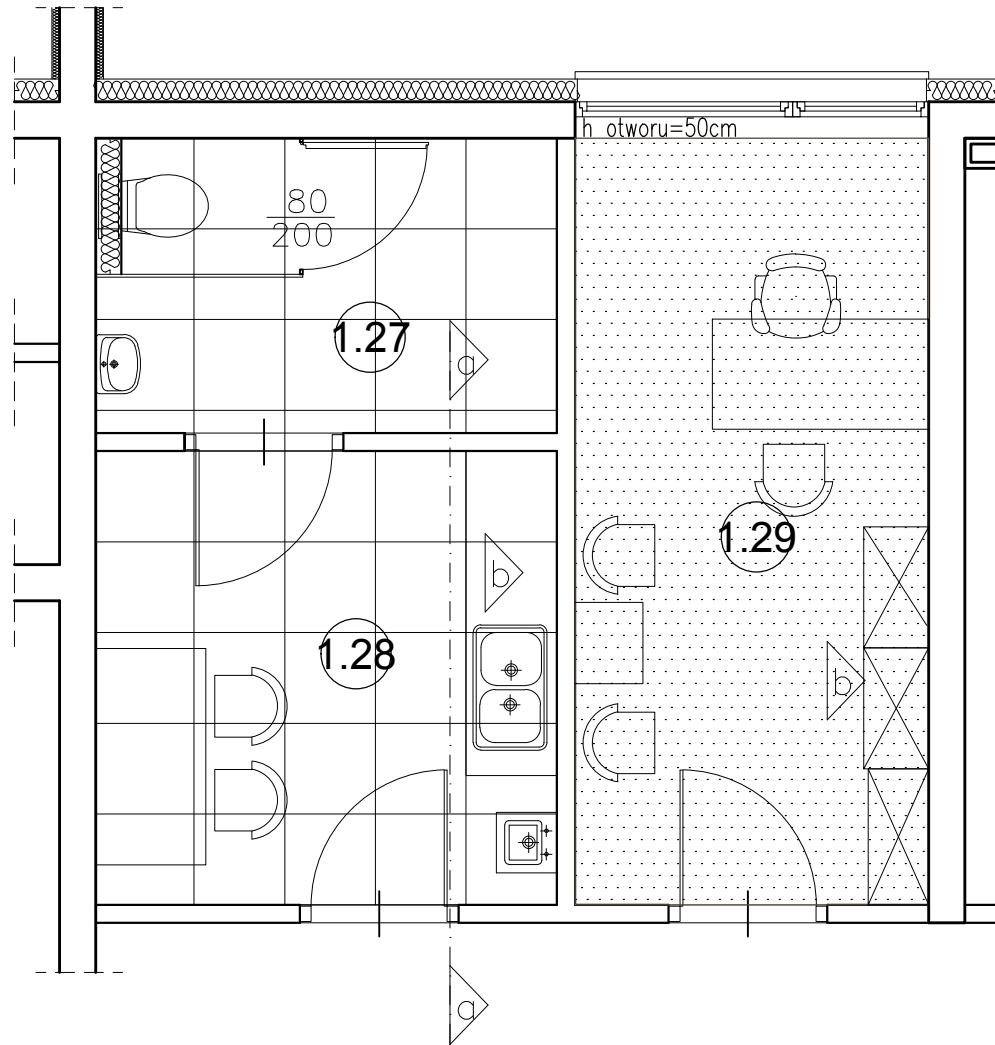
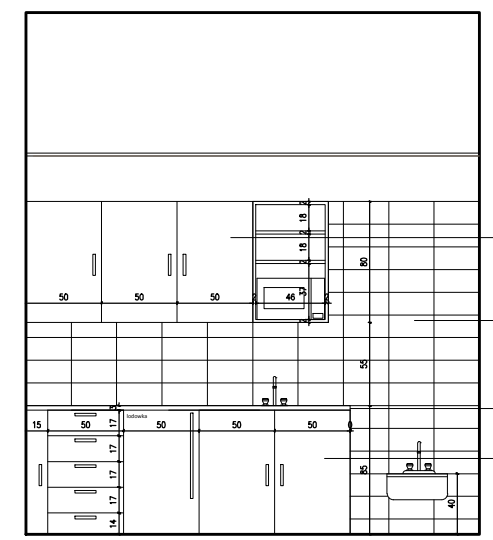


1.27 WC, 1.28 ZAPLECZE SOCJALNE, 1.29 GABINET DYREKCJI BIBLIOTEKI



POSADZKI:
gres polerowany, rektyfikowany,
kolor szary, wymiary 60x60 cm
fuga 1mm, kolor szary

wykładzina dywanowa
kolor jasny niebieski melanz, włókno 100% poliester z okładziną
pentelkową, 550g/m², klasyfikacja ogniowa Cfl-s1 (B1),
odporna na meble na rolkach



widok a-a

szafki kuchenne,
płyta MDF fornirowana
lakier mat, kolor: jesion
głębokość 40cm

Płytki ceramiczne, kolor biały,
błyszczące, 15x30cm.

blat kuchenny, płyta MDF
lakierowana, kolor biały, gr 3cm

szafki kuchenne, płyta MDF
laminowana, biały połysk
głębokość 60cm

ŚCIANY

- POMIESZCZENIE 1.27 wyłożone płytkami ceramicznymi, kolor biały, połysk, 15x30cm – do wys. sufitu podwieszanego +3.00m
- POMIESZCZENIE 1.28 farba akrylowa w kolorze jasnym szarym RAL7035 z wyjątkiem ściany po prawej stronie od wejścia – wg. widoku a-a
- POMIESZCZENIE 1.29 – farba akrylowa w kolorze jasnym szarym RAL7035 z wyjątkiem ściany po prawej stronie od wejścia oznaczonej jako "b"
- ściana "b" – farba akrylowa w kolorze niebieskim RAL5009

ZESTAWIENIE WYPOSAŻENIA:
POM 1.27

1. MISKA USTĘPOWA LEJOWA WISZĄCA	1 szt.
kolor biały	1 szt.
2. UMYWALKA WISZĄCA	1 szt.
ceramiczna, do montażu na ścianie, 400x345mm	

POM. 1.28

1. STÓŁ	1 szt.
stelaż metalowy kolor szary, blat płyta MDF, okleina kolor jesion	
2. KRZESŁO	2 szt.
siedzisko sklejka, kolor biały, stelaż chromowany, wys. siedziska 43cm,	
3. ZLEWOZMYWAK	1 szt.
dwukomorowy, stal nierdzewna, wpuszczany w blat, z otworem na baterię, 790/500	
4. BATERIA ZLEWOZMYWAKOWA	1 szt.
stojąca, wys. 12cm, chromowana	
5. ZLEWOZMYWAK GOSPODARCZY	1 szt.
naścienny, 45x55cm, stal nierdzewna	
6. BATERIA ŚCIENNA DO ZLEWOZMYWAKÓW GOSPODARCZYCH	1 szt.
z odejściem na wąż, z wężem i słuchawką w zestawie	
7. WIESZAK NA UBRANIA	1 szt.
stojący, stal chromowana, wys. 181cm	
8. CZAJNIK ELEKTRYCZNY	1 szt.
poj. 1,5 litra, moc grzałki 2400W	
9. KUCHENKA MIKROFALOWA	1 szt.
poj. 20l, 35,8 x 45,2 x 26,2 cm, moc 750W	
10. CHŁODZIARKA	1 szt.
pojemność 84l, wym 50x56x80cm, klasa energetyczna A+	

ZESTAWIENIE WYPOSAŻENIA:
POM 1.29

1. KRZESŁO OBROTOWE TAPICEROWANE	1 szt.
kolor obicia fuksja, stelaż chromowany, wymiary: wysokość: 87cm/szerokość: 76 cm/głębokość: 79 cm	
2. KRZESŁO TAPICEROWANE	2 szt.
stelaż drewniany, kolor obicia szary	
3. BIURKO	1 szt.
płyta MDF, wg rys. nr....	
4. STOLIK	1 szt.
płyta MDF, fornir kolor jesion, lakier mat 45x50x40cm, gr płyty 3cm, 4 nogi 4x4cm	
5. SZAFKA BIUROWA	1 szt.
na akta i dokumenty, metalowa, zamykana na klucz, kolor biały 40x90x185cm	
6. REGAŁ BIUROWY	2 szt.
płyta meblowa melaminowana, gr 18mm, 800x430x1833 częściowo zamykany	
7. ŻALUZJE DREWNIANE	
mocowane do ściany, prowadzenie boczne linkowe – 234cm	

Inwestor: Gminna Biblioteka Publiczna im. Andrzeja Łuczeńczyka w Ludwinie Ludwin 52, 21-075 Ludwin	Nr rys.: 2
Jednostka projektowa: ECO Projekt Waldemar Paszkiewicz ul. Utańów 22/49 Lublin 20-554 NIP 712-005-96-72, REGON 430337689	
Adres inwestycji: Ludwin 52, 21-075 Ludwin, jednostka ewidencyjna: 061002_2 Ludwin, obręb 061002_2.0011 Ludwin, nr dz. ewid.: 446/4	
Nazwa inwestycji: „Biblioteka Bramą Pojezierza Łęczyńskiego –Włodawskiego” – rozbudowa Gminnej Biblioteki Publicznej im. Andrzeja Łuczeńczyka w Ludwinie	
Przedmiot: Gabinet dyrekcji i zaplecze socjalne – Rzut – pomieszczenia 1.27, 1.28, 1.29	Skala: 1:50
Kategoria obiektu budowlanego: IX	Faza: PROJEKT WYKONAWCZY