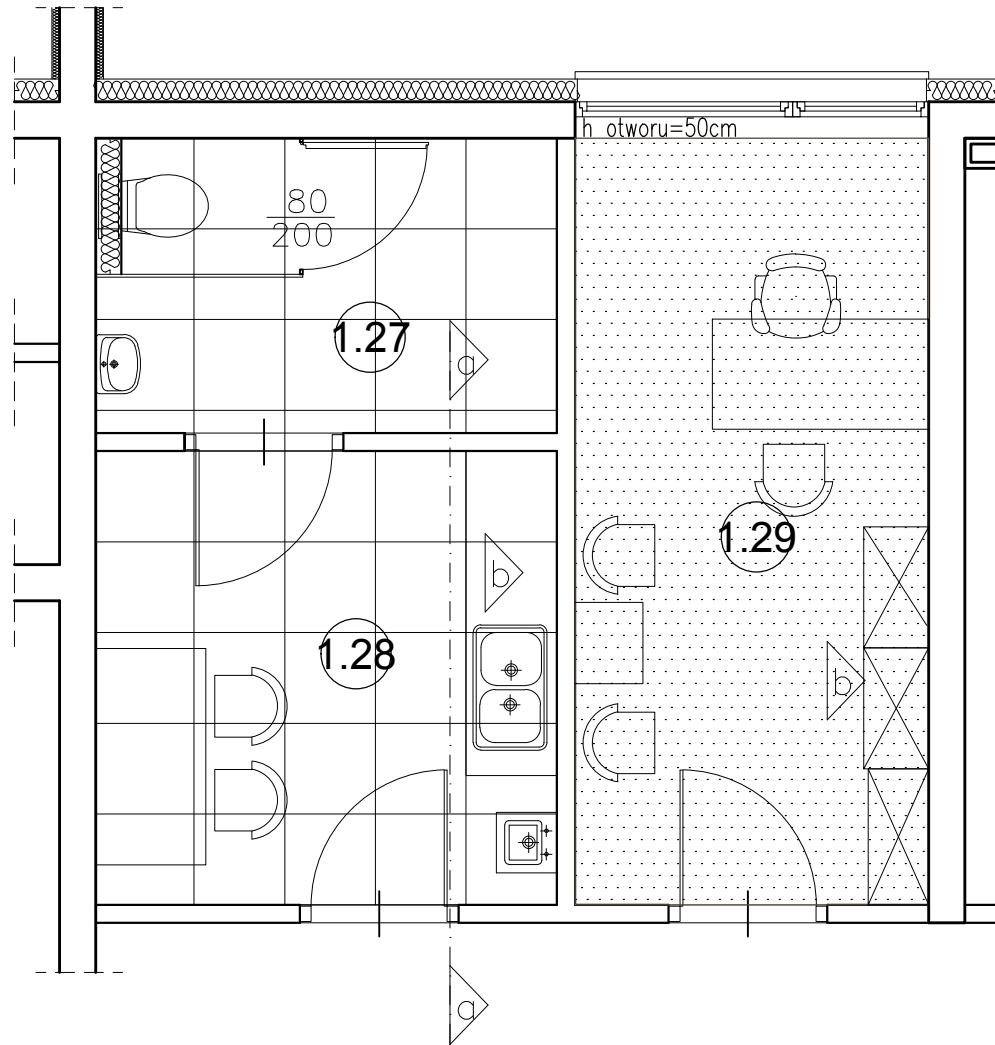
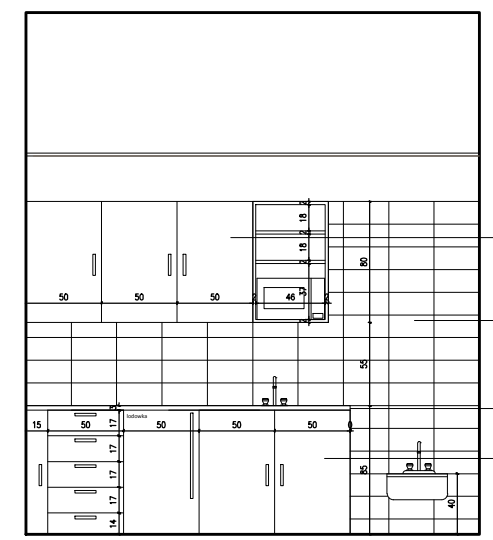


1.27 WC, 1.28 ZAPLECZE SOCJALNE, 1.29 GABINET DYREKCJI BIBLIOTEKI



POSADZKI:
gres polerowany, rektyfikowany,
kolor szary, wymiary 60x60 cm
fuga 1mm, kolor szary

wykładzina dywanowa
kolor jasny niebieski melanz, włókno 100% poliester z okładziną
pentelkową, 550g/m², klasyfikacja ogniowa Cfl-s1 (B1),
odporna na meble na rolkach



widok a-a

- szafki kuchenne, płyta MDF fornirowana lakier mat, kolor: jesion głębokość 40cm
- Płytki ceramiczne, kolor biały, błyszczące, 15x30cm.
- blat kuchenny, płyta MDF lakierowana, kolor biały, gr 3cm
- szafki kuchenne, płyta MDF laminowana, biały połysk głębokość 60cm

- ŚCIANY
- POMIESZCZENIE 1.27 wyłożone płytkami ceramicznymi, kolor biały, połysk, 15x30cm – do wys. sufitu podwieszanego +3.00m
 - POMIESZCZENIE 1.28 farba akrylowa w kolorze jasnym szarym RAL7035 z wyjątkiem ściany po prawej stronie od wejścia – wg. widoku a-a
 - POMIESZCZENIE 1.29 – farba akrylowa w kolorze jasnym szarym RAL7035 z wyjątkiem ściany po prawej stronie od wejścia oznaczonej jako "b"
 - ściana "b" – farba akrylowa w kolorze niebieskim RAL5009

ZESTAWIENIE WYPOSAŻENIA:
POM 1.27

- | | |
|--|--------|
| 1. MISKA USTĘPOWA LEJOWA WISZĄCA | 1 szt. |
| kolor biały | 1 szt. |
| 2. UMYWALKA WISZĄCA | 1 szt. |
| ceramiczna, do montażu na ścianie, 400x345mm | |

POM. 1.28

- | | |
|--|--------|
| 1. STÓŁ | 1 szt. |
| stelaż metalowy kolor szary, blat płyta MDF, okleina kolor jesion | |
| 2. KRZESŁO | 2 szt. |
| siedzisko sklejka, kolor biały, stelaż chromowany, wys. siedziska 43cm, | |
| 3. ZLEWOZMYWAK | 1 szt. |
| dwukomorowy, stal nierdzewna, wpuszczany w blat, z otworem na baterię, 790/500 | |
| 4. BATERIA ZLEWOZMYWAKOWA | 1 szt. |
| stojąca, wys. 12cm, chromowana | |
| 5. ZLEWOZMYWAK GOSPODARCZY | 1 szt. |
| naścienny, 45x55cm, stal nierdzewna | |
| 6. BATERIA ŚCIENNA DO ZLEWOZMYWAKÓW GOSPODARCZYCH | 1 szt. |
| z odejściem na wąż, z wężem i słuchawką w zestawie | |
| 7. WIESZAK NA UBRANIA | 1 szt. |
| stojący, stal chromowana, wys. 181cm | |
| 8. CZAJNIK ELEKTRYCZNY | 1 szt. |
| poj. 1,5 litra, moc grzałki 2400W | |
| 9. KUCHENKA MIKROFALOWA | 1 szt. |
| poj. 20l, 35,8 x 45,2 x 26,2 cm, moc 750W | |
| 10. CHŁODZIARKA | 1 szt. |
| pojemność 84l, wym 50x56x80cm, klasa energetyczna A+ | |

ZESTAWIENIE WYPOSAŻENIA:
POM 1.29

- | | |
|---|--------|
| 1. KRZESŁO OBROTOWE TAPICEROWANE | 1 szt. |
| kolor obicia fuksja, stelaż chromowany, wymiary: wysokość: 87cm/szerokość: 76 cm/głębokość: 79 cm | |
| 2. KRZESŁO TAPICEROWANE | 2 szt. |
| stelaż drewniany, kolor obicia szary | |
| 3. BIURKO | 1 szt. |
| płyta MDF, wg rys. nr.... | |
| 4. STOLIK | 1 szt. |
| płyta MDF, fornir kolor jesion, lakier mat 45x50x40cm, gr płyty 3cm, 4 nogi 4x4cm | |
| 5. SZAFKA BIUROWA | 1 szt. |
| na akta i dokumenty, metalowa, zamykana na klucz, kolor biały 40x90x185cm | |
| 6. REGAŁ BIUROWY | 2 szt. |
| płyta meblowa melaminowana, gr 18mm, 800x430x1833 częściowo zamykany | |
| 7. ŻALUZJE DREWNIANE | |
| mocowane do ściany, prowadzenie boczne linkowe – 234cm | |

Investor: Gminna Biblioteka Publiczna im. Andrzeja Łuczeńczyka w Ludwinie Ludwin 52, 21-075 Ludwin	Nr rys.: 2
Jednostka projektowa: ECO Projekt Waldemar Paszkiewicz ul. Utańów 22/49 Lublin 20-554 NIP 712-005-96-72, REGON 430337689	
Adres inwestycji: Ludwin 52, 21-075 Ludwin, jednostka ewidencyjna: 061002_2 Ludwin, obręb 061002_2.0011 Ludwin, nr dz. ewid.: 446/4	
Nazwa inwestycji: „Biblioteka Bramą Pojezierza Łęczyńskiego –Włodawskiego” – rozbudowa Gminnej Biblioteki Publicznej im. Andrzeja Łuczeńczyka w Ludwinie	
Przedmiot: Gabinet dyrektora i zaplecze socjalne – Rzut – pomieszczenia 1.27, 1.28, 1.29	Skala: 1:50
Kategoria obiektu budowlanego: IX	Faza: PROJEKT WYKONAWCZY