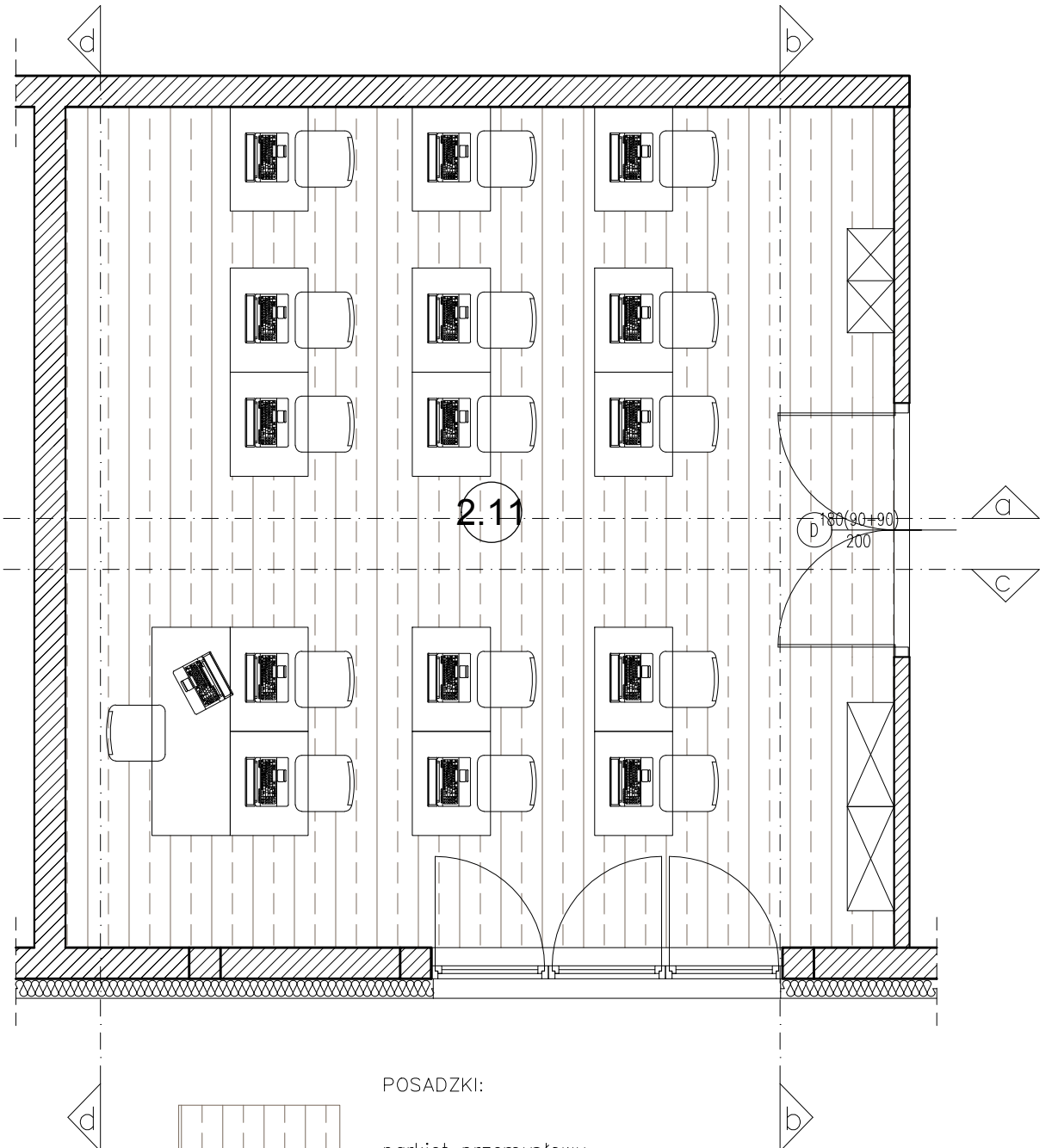


2.11 SALA SZKOLENIOWO-INFORMATYCZNA

RZUT

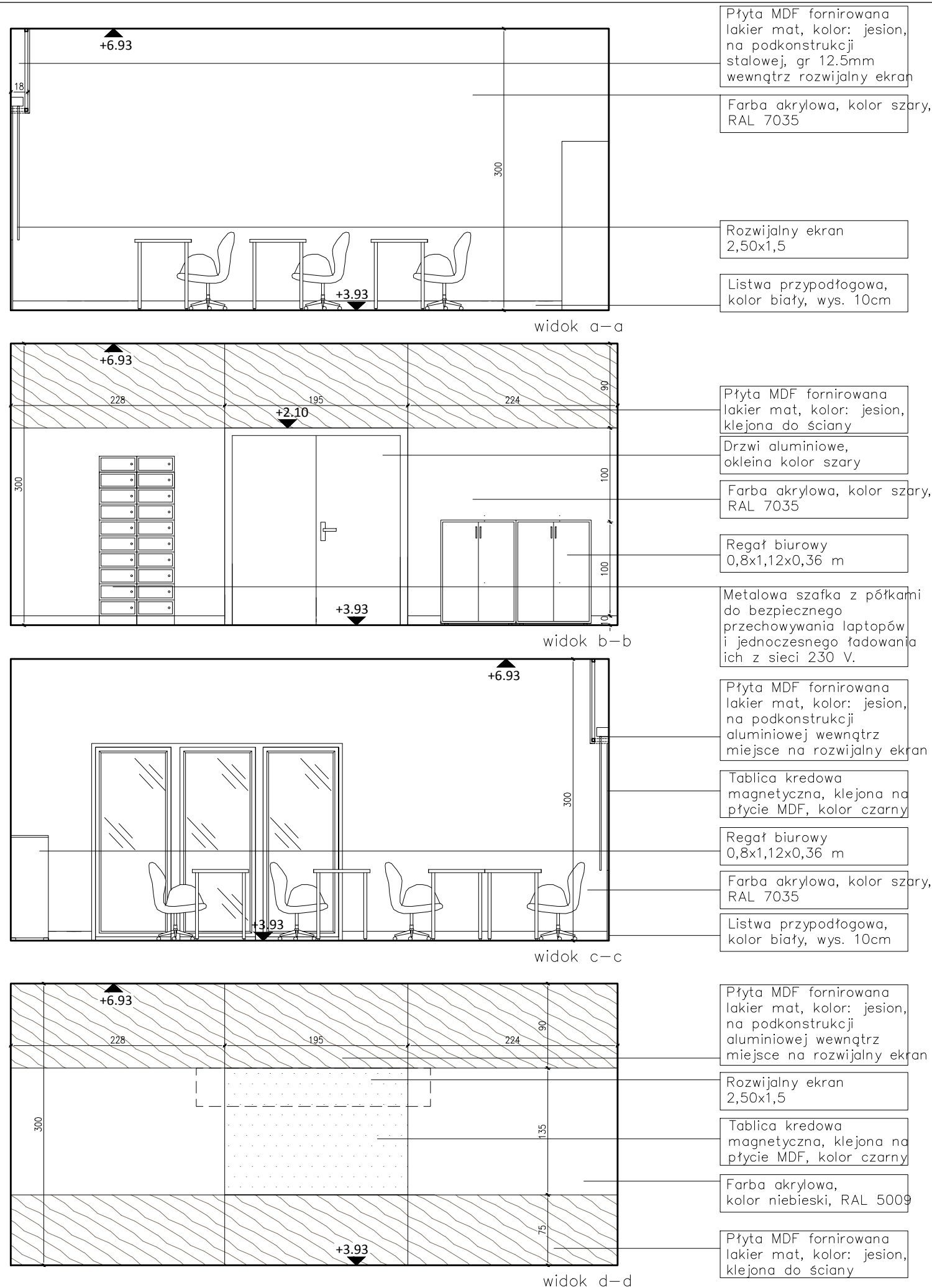


POSADZKI:

parkiet przemysłowy
jesion naturalny
8x23x160 - 41,70m²

ZESTAWIENIE

- | | |
|--|---------|
| 1. KRZESŁO
siedzisko sklejka kolor biały,
stelaż chrom | 16 szt. |
| 2. BIURKO
płyta MDF okleina kolor biały, stelaż chrom 60x80cm | 15 szt. |
| 3. BIURKO NAUCZYCIELSKIE
płyta MDF okleina kolor biały, stelaż chrom 160x80cm | 1 szt. |
| 4. SZAFKA BIUROWA
płyta meblowa w białym kolorze, dwudrzwiowa,
zamykana, 430x800x770mm | 2 szt. |
| 5. SZAFKA NA LAPTOPY Z ZASILANIEM
metalowa, zamykana na zamek, poj. 16 laptopów, kolor
antracyt RAL70166. 500x920x1060 | 1 szt. |
| 6. EKRAŃ PROJEKCYJNY
rozwijalny ręcznie, biały, 2,50x1,50cm | 1 szt. |



Płyta MDF fornirowana
lakier mat, kolor: jesion,
na podkonstrukcji
stalowej, gr 12.5mm
wewnątrz rozwijalny ekran

Farba akrylowa, kolor szary,
RAL 7035

Rozwijalny ekran
2,50x1,5

Listwa przypodłogowa,
kolor biały, wys. 10cm

Płyta MDF fornirowana
lakier mat, kolor: jesion,
klejona do ściany

Drzwi aluminiowe,
okleina kolor szary

Farba akrylowa, kolor szary,
RAL 7035

Regał biurowy
0,8x1,2x0,36 m

Metalowa szafka z półkami
do bezpiecznego
przechowywania laptopów
i jednoczesnego ładowania
ich z sieci 230 V.

Płyta MDF fornirowana
lakier mat, kolor: jesion,
na podkonstrukcji
aluminiowej wewnątrz
miejsce na rozwijalny ekran

Tablica kredowa
magnetyczna, klejona na
płyce MDF, kolor czarny

Regał biurowy
0,8x1,2x0,36 m

Farba akrylowa, kolor szary,
RAL 7035

Listwa przypodłogowa,
kolor biały, wys. 10cm

Płyta MDF fornirowana
lakier mat, kolor: jesion,
na podkonstrukcji
aluminiowej wewnątrz
miejsce na rozwijalny ekran

Rozwijalny ekran
2,50x1,5

Tablica kredowa
magnetyczna, klejona na
płyce MDF, kolor czarny

Farba akrylowa,
kolor niebieski, RAL 5009

Płyta MDF fornirowana
lakier mat, kolor: jesion,
klejona do ściany

Investor:	Gminna Biblioteka Publiczna im. Andrzeja Łuczyńskiego w Ludwinie Ludwin 52, 21-075 Ludwin	Nr rys.:	2
Jednostka projektowa:	ECO Projekt Waldemar Paszkiewicz ul. Utańców 22/49 Lublin 20-554 NIP 712-005-96-72, REGON 430337689		
Adres inwestycji:	Ludwin 52, 21-075 Ludwin, jednostka ewidencyjna: 061002_2 Ludwin, obręb 061002_2.0011 Ludwin, nr dz. ewid.: 446/4		
Nazwa inwestycji:	„Biblioteka Bramą Pojezierza Łęczyńskiego – Włodawskiego” – rozbudowa Gminnej Biblioteki Publicznej im. Andrzeja Łuczyńskiego w Ludwinie		
Przedmiot:	Piętro – Rozwinięcie ścian – 2.11	Skala:	1:50
Kategoria obiektu budowlanego:	IX	Faza:	PROJEKT WYKONAWCZY