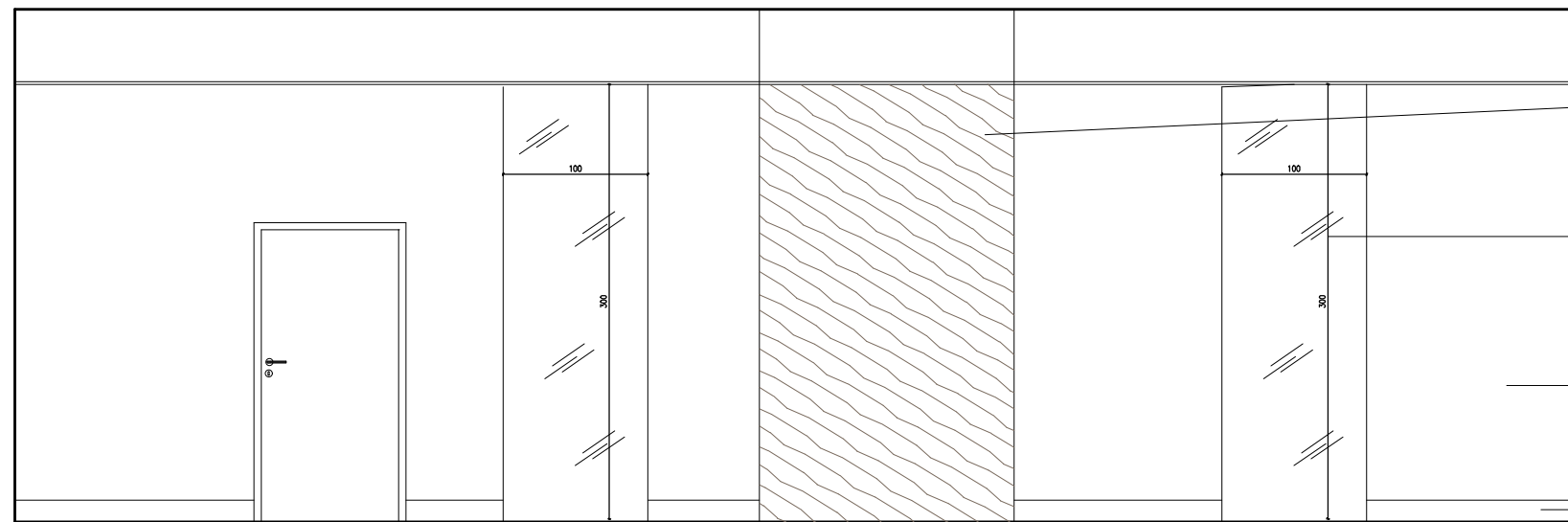
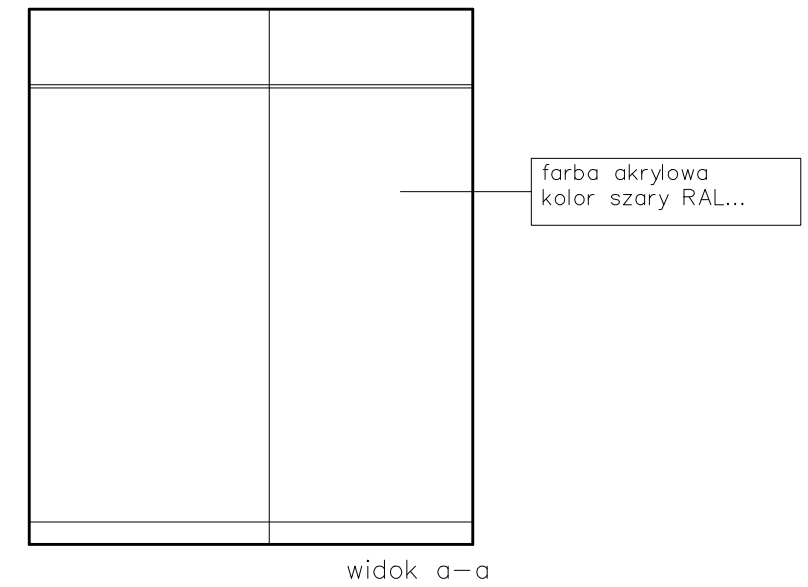
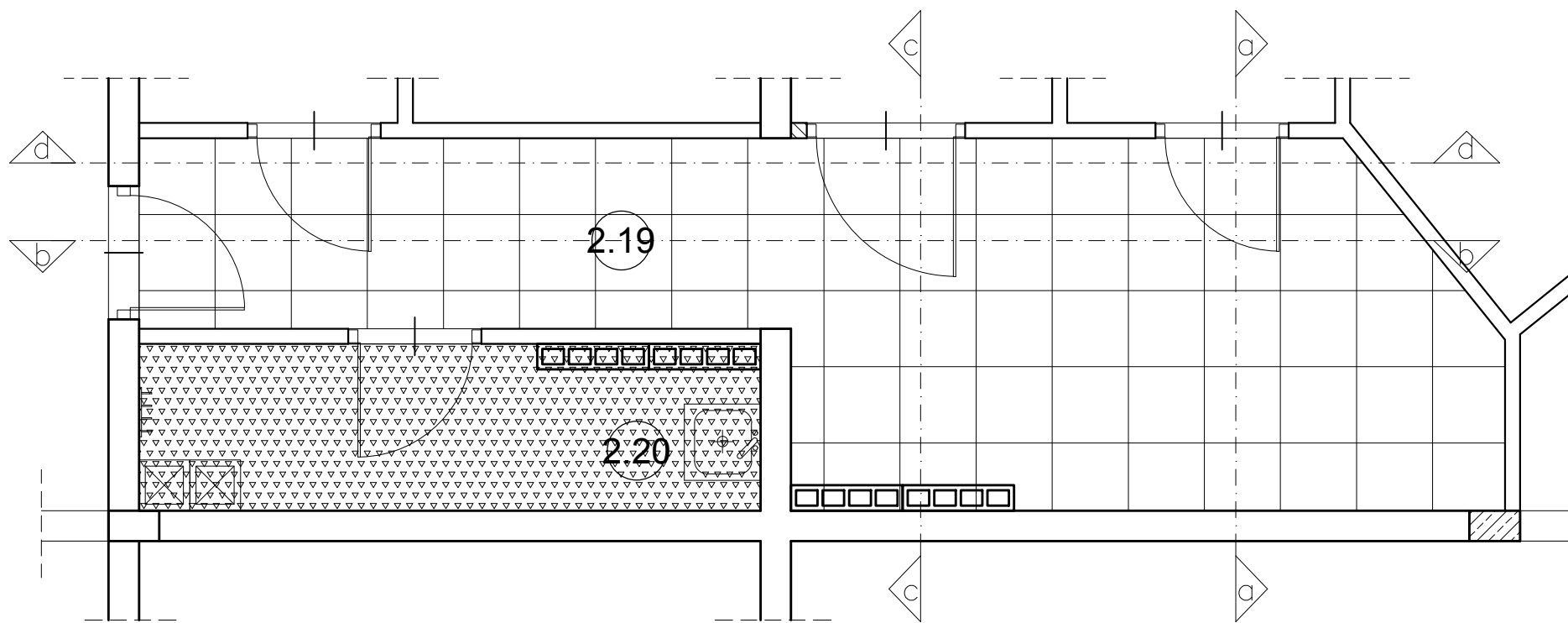
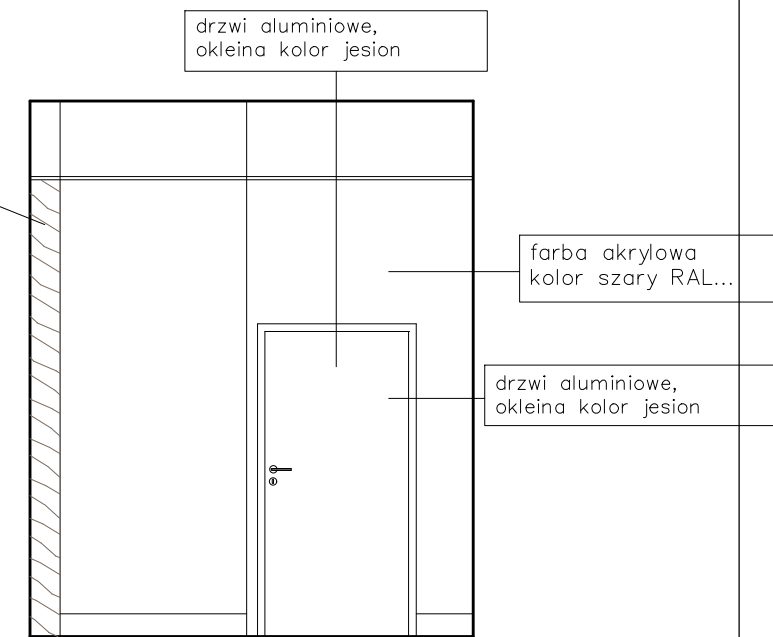


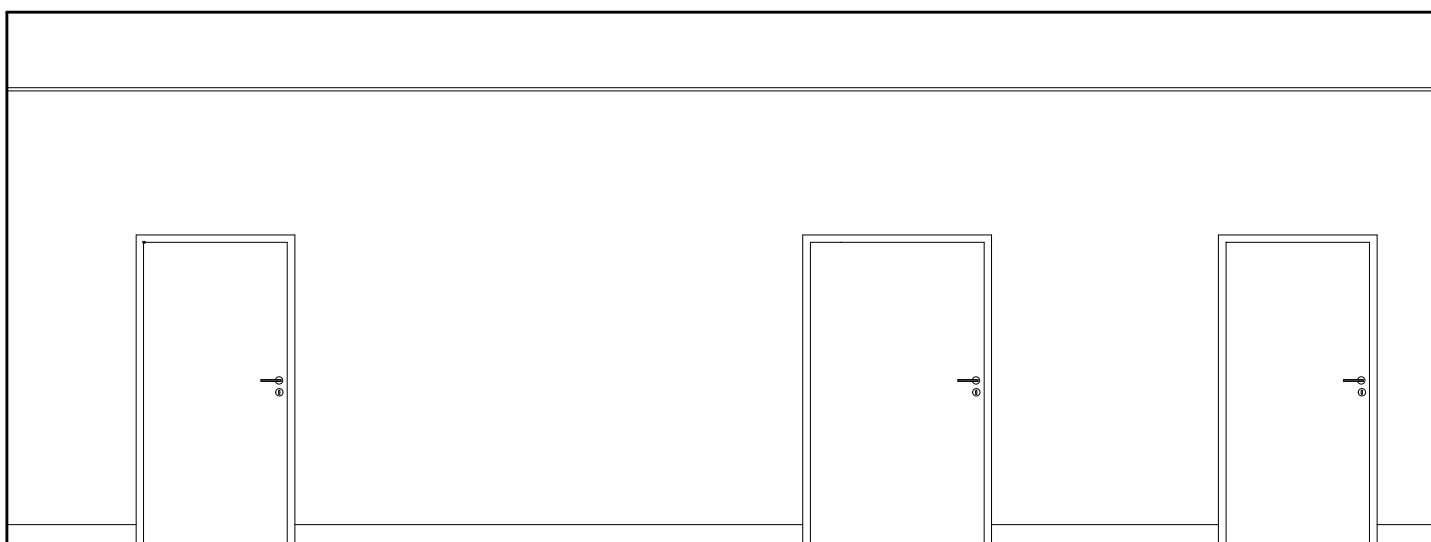
## 2.19 KOMUNIKACJA, 2.20 POM. PORZADKOWE



widok b-b

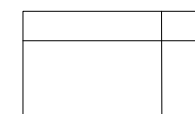


widok c-c

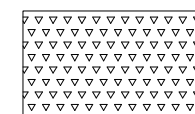


widok d-d

### POSADZKI:



gres polerowany, rektyfikowany,  
kolor jasny szary, wymiary 60x60 cm  
fuga 1mm, kolor szary



wykładzina PCV kolor szary

### ZESTAWIENIE WYPOSAŻENIA

1. SZAFKA PORZĄDKOWA stal nierdzewna, dwudrzwiowa 120x50x200cm.	1 szt.
2. WIESZAK METALOWY mocowany do ściany z 4 hakami	1 szt.
3. ZLEW GOSPODARCZY stal nierdzewna 60x60cm, h-40cm	.

- W pomieszczeniu porządkowym nr 2.20  
ściana wyłożona płytkami ceramicznymi  
20x30xm kolor biały

Inwestor:	Gminna Biblioteka Publiczna im. Andrzeja Łuczeńczyka w Ludwinie Ludwin 52, 21-075 Ludwin	2
Jednostka projektowa:	ECO Projekt Waldemar Paszkiewicz ul. Utańów 22/49 Lublin 20-554 NIP 712-005-96-72, REGON 430337689	
Adres inwestycji:	Ludwin 52, 21-075 Ludwin, jednostka ewidencyjna: 061002_2 Ludwin, obręb 061002_2.0011 Ludwin, nr dz. ewid.: 446/4	
Nazwa inwestycji:	„Biblioteka Bramą Pojezierza Łęczyńskiego – Włodawskiego” – rozbudowa Gminnej Biblioteki Publicznej im. Andrzeja Łuczeńczyka w Ludwinie	
Przedmiot:		
Piętro- Rozwinięcie ścian - 2.19/ 2.20		Skala: 1:50
Kategoria obiektu budowlanego:	IX	Faza: PROJEKT WYKONAWCZY