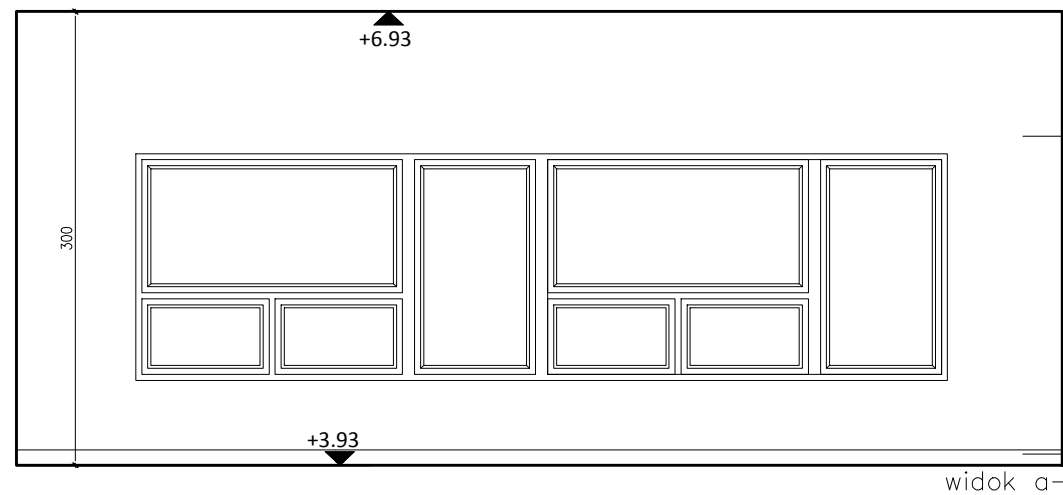


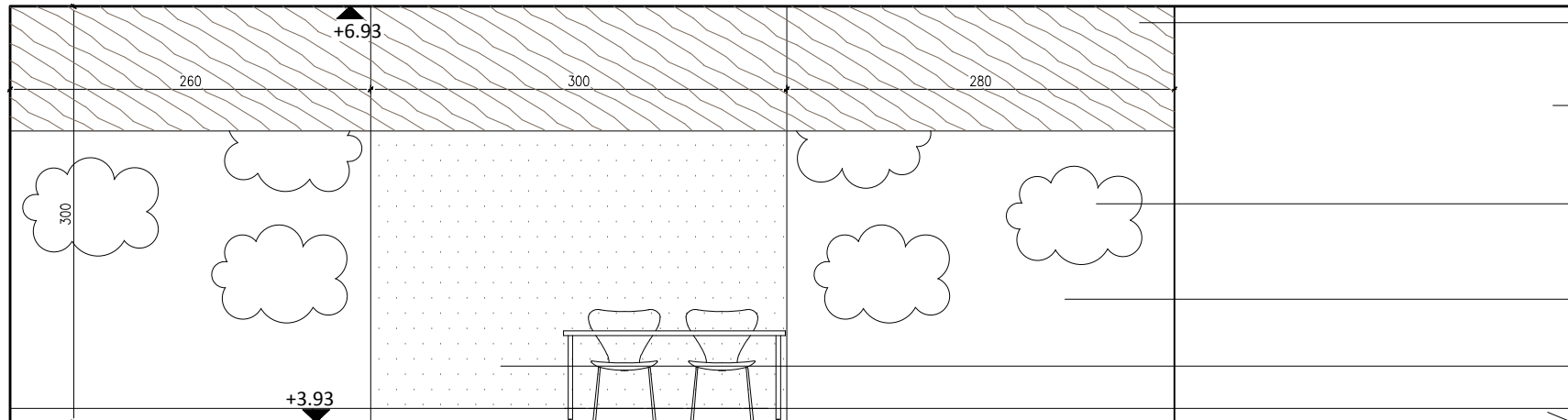
2.3 POKÓJ ZABAW DLA DZIECI



Farba akrylowa, kolor szary, RAL 7035

widok a-a

Listwa przypodłogowa, kolor biały, wys. 10cm



Płyta MDF fornirowana lakier mat, kolor: jesion, montowana na dystansach, gr 1,2cm podświetlenie taśmą LED ukryte pod płytą,

Farba akrylowa, kolor szary, RAL 7035

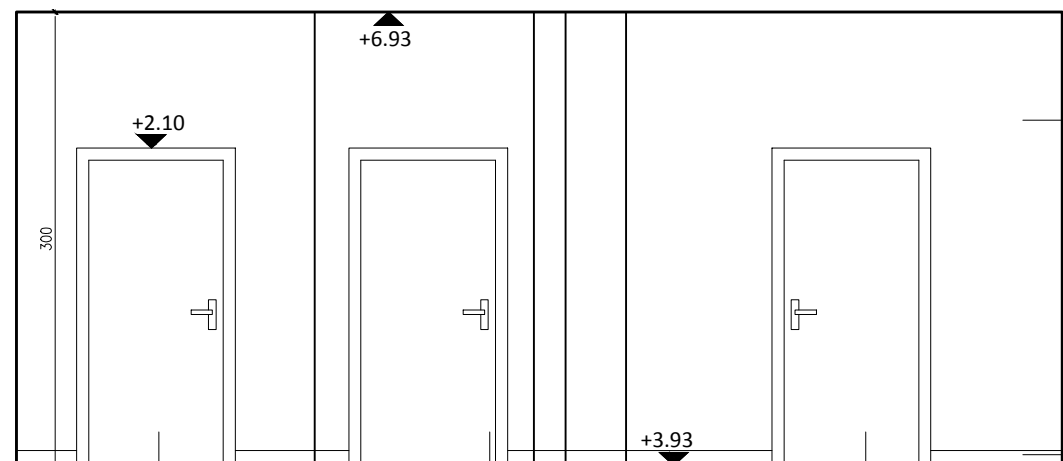
"Chmurka" z płyty MDF, montowane na dystansach, podświetlenie taśmą LED ukryte pod płytą, kolor biały, gr 1,2cm

Farba akrylowa, kolor niebieski, RAL 5009

Zabudowa z płyty g/k na podkonstrukcji stalowej, gr 12,5cm otynkowana, pokryta farbą tablicową kredową, magnetyczną kolor czarny, RAL 9005

widok b-b

Listwa przypodłogowa, kolor biały, wys. 10cm



Farba akrylowa, kolor szary, RAL 7035

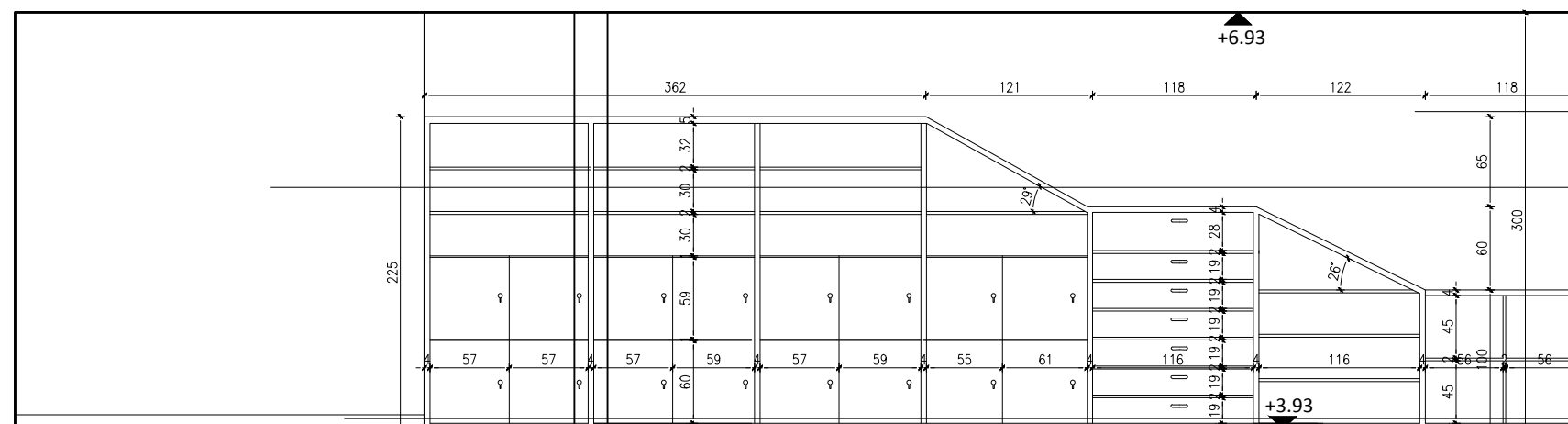
Listwa przypodłogowa, kolor biały, wys. 10cm

widok c-c

Drzwi aluminiowe, okleiną, kolor biały

Drzwi aluminiowe, okleiną, kolor biały

Drzwi aluminiowe, okleiną, kolor biały



Farba akrylowa, kolor niebieski, RAL 5009

Farba akrylowa, kolor szary, RAL 7035

Listwa przypodłogowa, kolor biały, wys. 10cm

widok b-b

głębokość regału 40cm

Investor:	Gminna Biblioteka Publiczna im. Andrzeja Luczyńskiego w Ludwinie Ludwin 52, 21-075 Ludwin	Nr rys.:	2
Jednostka projektowa:	ECO Projekt Waldemar Paszkiewicz ul. Ulanów 22/49 Lublin 20-554 NIP 712-005-96-72, REGON 430337689		
Adres inwestycji:	Ludwin 52, 21-075 Ludwin, jednostka ewidencyjna: 061002_2 Ludwin, obręb 061002_2.0011 Ludwin, nr dz. ewid.: 446/4		
Nazwa inwestycji:	„Biblioteka Bramą Pojezierza Łęczyńskiego – Włodawskiego” – rozbudowa Gminnej Biblioteki Publicznej im. Andrzeja Luczyńskiego w Ludwinie		
Przedmiot:	Piętro – Rozwinięcie ścian – 2.3	Skala:	1:50
Kategoria obiektu budowlanego:	IX	Faza:	PROJEKT WYKONAWCZY