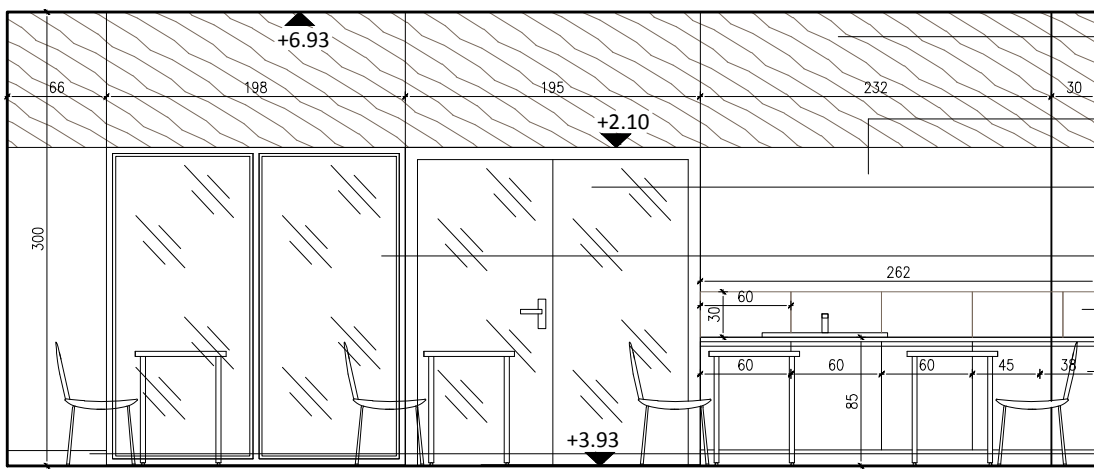


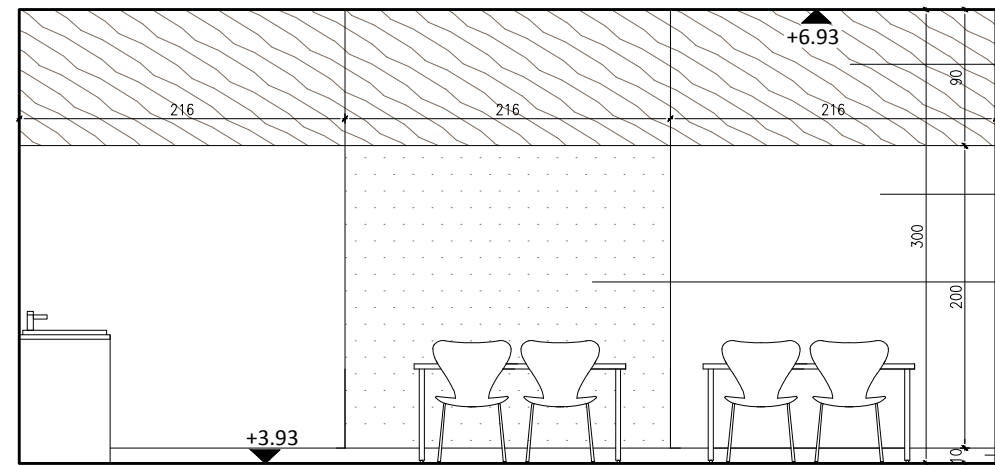
2.9 PRACOWNIA PLASTYCZNA

RZUT



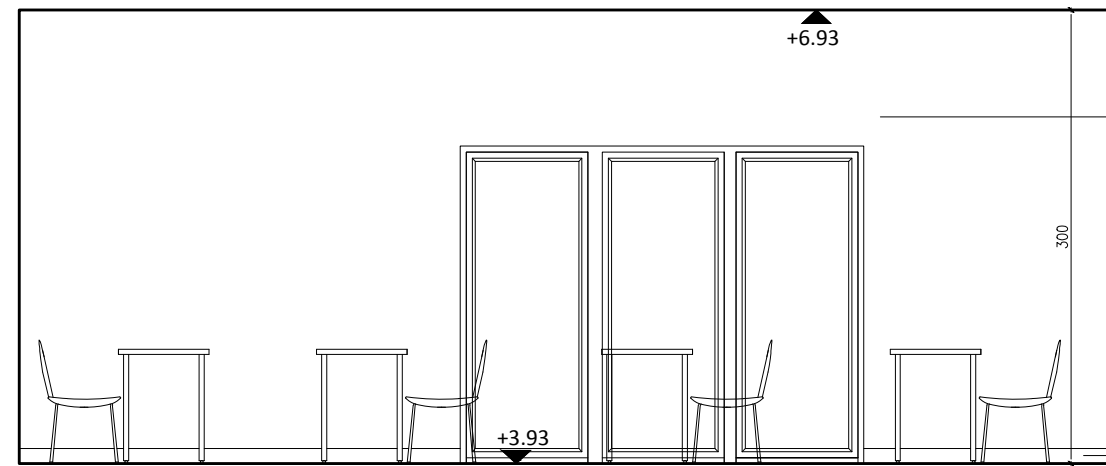
widok a-a

- Płyta MDF fornirowana lakier mat, kolor: jesion, klejona do ściany
- Farba akrylowa, kolor szary, RAL 7035
- Drzwi aluminiowe wypełnienie – szkło przezroczyste
- Witryna – profile aluminiowe wypełnienie szkło przezroczyste
- Glazura, biała, 0,6x0,3m
- szafki zamykane i blat, płyta MDF melaminowana kolor biały
- Listwa przypodłogowa, kolor biały, wys. 10cm



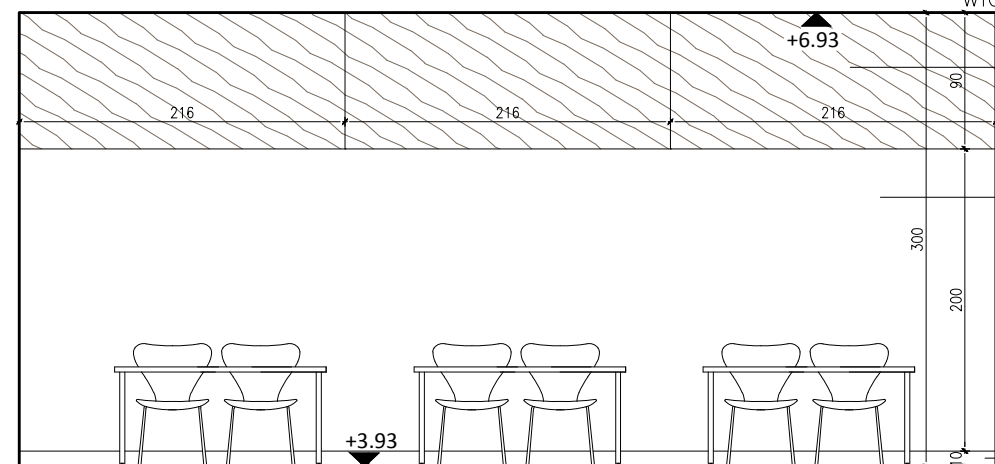
widok b-b

- Płyta MDF fornirowana lakier mat, kolor: jesion, klejona do ściany gr 0,6cm
- Farba akrylowa, kolor szary, RAL
- Tablica kredowa magnetyczna, klejona na płycie MDF, kolor czarny
- Listwa przypodłogowa, kolor biały, wys. 10cm



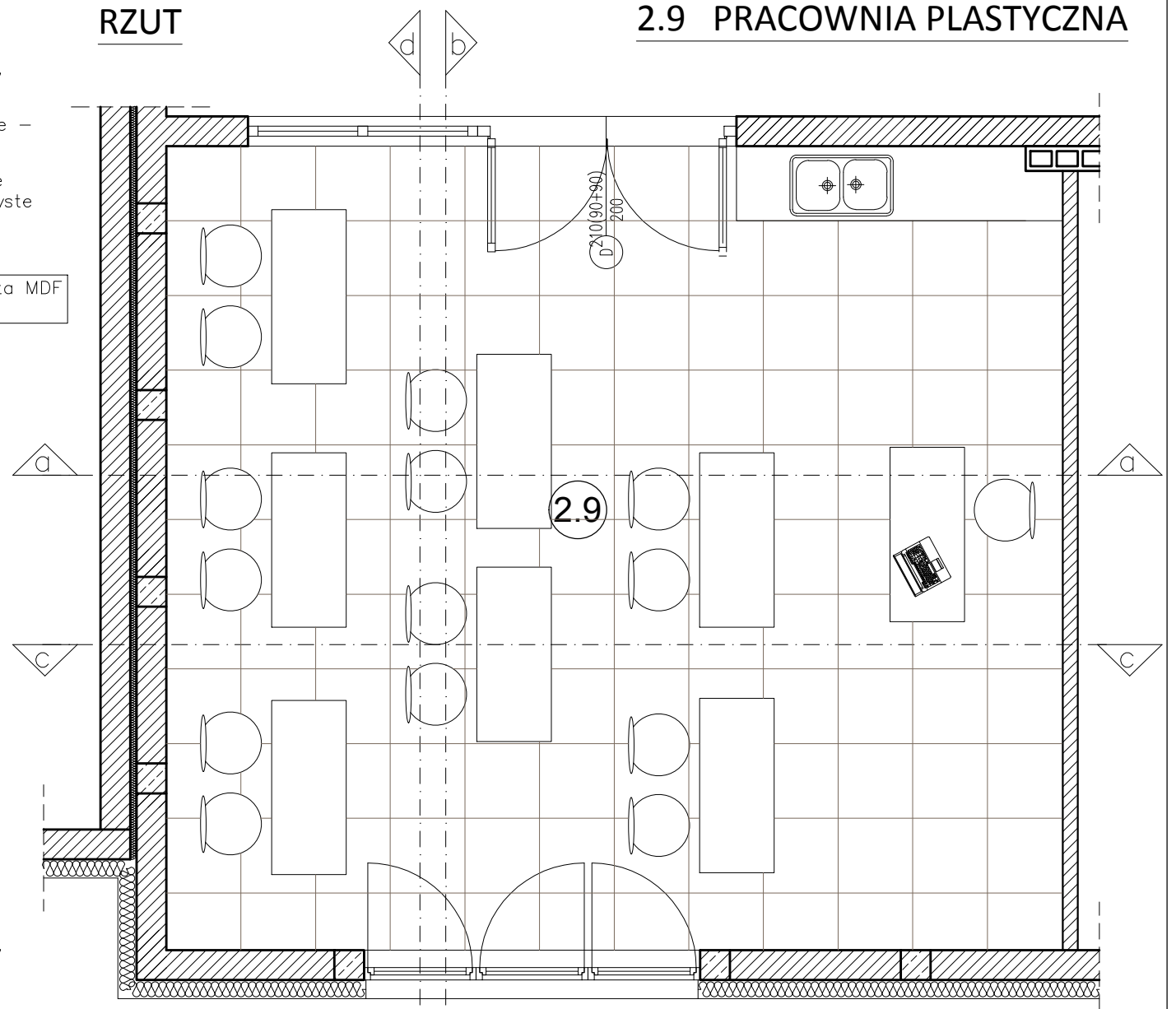
widok c-c

- Farba akrylowa, kolor szary, RAL 7035
- Listwa przypodłogowa, kolor biały, wys. 10cm



widok d-d

- Płyta MDF fornirowana lakier mat, kolor: jesion, klejona do ściany, gr 0,6cm
- Farba akrylowa, kolor szary, RAL 7035
- Listwa przypodłogowa, kolor biały, wys. 10cm

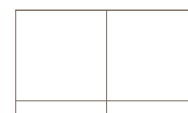


ZESTAWIENIE

1. KRZESŁO	
siedzisko sklejka kolor niebieski, stelaż chrom	14 szt.
2. BIURKO	7 szt.
płyta MDF okleina kolor biały, stelaż chrom 160x80cm	
3. BIURKO NAUCZYCIELSKIE	1 szt.
płyta MDF okleina kolor biały, stelaż chrom 160x80cm	
4. SZAFKA	1 szt.
płyta MDF melaminowana w białym kolorze, 2,62x0,85x0,6	
5. ZLEWOZMYWAK dwukomorowy, aluminiowy	1 szt.
6. ŻALUZJE DREWNIANE mocowane do ściany, prowadzenie boczne linkowe – 234cm	1 szt.
7. SZTALUGI MALARSKIE DREWNIANE	15 szt.

POSADZKI:

gres szklony, rektyfikowany, kolor szary, wymiary 60x60 cm fuga 1mm, kolor szary – 46,40m²



Investor:	Gminna Biblioteka Publiczna im. Andrzeja Luczyńskiego w Ludwinie Ludwin 52, 21-075 Ludwin	Nr rys.:	2
Jednostka projektowa:	ECO Projekt Waldemar Paszkiewicz ul. Utańów 22/49 Lublin 20-554 NIP 712-005-96-72, REGON 430337689		
Adres inwestycji:	Ludwin 52, 21-075 Ludwin, jednostka ewidencyjna: 061002_2 Ludwin, obręb 061002_2.0011 Ludwin, nr dz. ewid.: 446/4		
Nazwa inwestycji:	„Biblioteka Bramą Pojezierza Łęczyńskiego – Włodawskiego” – rozbudowa Gminnej Biblioteki Publicznej im. Andrzeja Luczyńskiego w Ludwinie		
Przedmiot:	Piętro – Rozwinięcie ścian – 2.9	Skala:	1:50
Kategoria obiektu budowlanego:	IX	Faza:	PROJEKT WYKONAWCZY