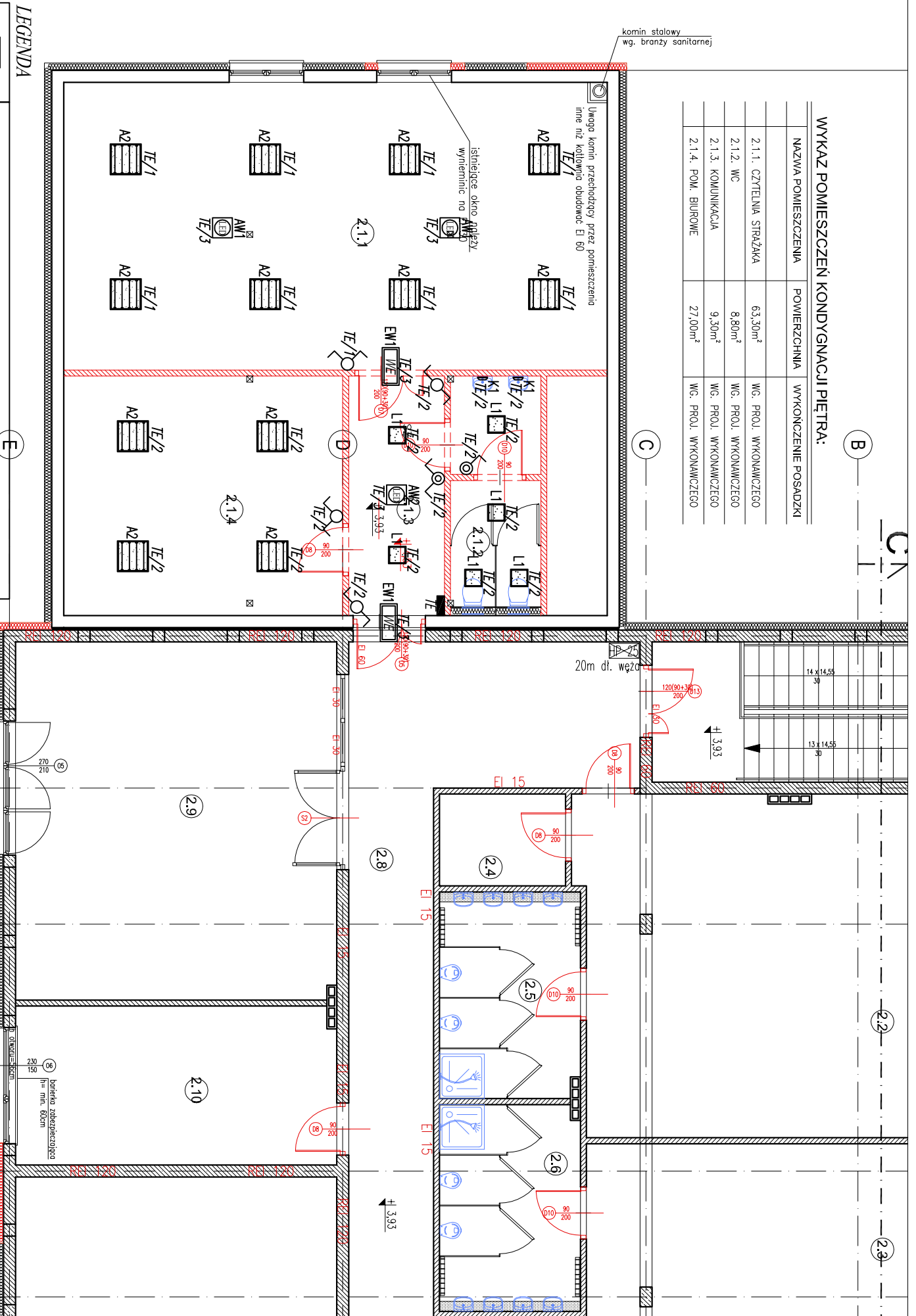


WYKAZ POMIESZCZEN KONDYGNACJI PIĘTRA:

NAZWA POMIESZCZENIA	POMIĘRZCZYNIA	WYKONCZENIE POSADZKI
2.1.1. CZYTELNA STRAŻAKA	63,30m ²	WG. PROJ. WYKONAWCZEGO
2.1.2. WC	8,80m ²	WG. PROJ. WYKONAWCZEGO
2.1.3. KOMUNIKACJA	9,30m ²	WG. PROJ. WYKONAWCZEGO
2.1.4. POM. BIUROWE	27,00m ²	WG. PROJ. WYKONAWCZEGO



LEGENDA

	OPRAWA LED 5800LM PLX IP44 840 40W wersja zwieszona
	OPRAWA LED 1300LM IP44 840 11W
	OPRAWA LED 2400LM IP54 840 26W
	Łącznik pojedynczy 250V, 10A, IP44, p/t
	Łącznik dwuczynkowy 250V, 10A, IP20, p/t
	Łącznik świecznikowy 250V, 10A, IP44, p/t
	Łącznik schodowy 250V, 10A, IP44, p/t
	OPRAWA LINO 3W SE AT CNBOP
	OPRAWA LINC 3W SE AT CNBOP
	OPRAWA EXIT 1W IP65 SE AT CNBOP

OCHRONA OD POPAŻEŃ SAMOCZYNNIE
SZYBKIĘ WYŁĄCZENIĘ -
PROJEKTOWANE INSTALACJE
W UKŁADZIE SIECI TN-S

Investor:	Gmina Biblioteka Publiczna im. Andrzeja Łuczniczka w Ludwinie	Nr rys.:	IE-1
Jednostka projektowa:	PW PROJEKT PAWEŁ WOLCZUK ul. Korolowa 17a, Lublin 20-583 NIP 722-262-39-53		
Adres inwestycji:	Ludwin 52, 21-075 Ludwin, jednostka ewidencyjna: 061002_2 Ludwin, obręb 061002_2.0011 Ludwin, nr dz. ewid.: 446/4		
Nazwa inwestycji:	Biblioteka Broni Pojezierza Łęczyńskiego - "Włodowskiego" - rozbudowa Gminnej Biblioteki Publicznej im. Andrzeja Łuczniczka w Ludwinie PROJEKT ZAMIENNY		
Przedmiot:	Rzut piętra instalacja oświetlenia	Skala:	1:100
Kategoria obiektu budowlanego:	XXVI	Faza:	PROJEKT WYKONAWCZY
Projektował:	młg inż. Paweł Wojczuk	UJB/013/PW/10	
Sprowadził:	wzrzesień 2018		
Opracował:			