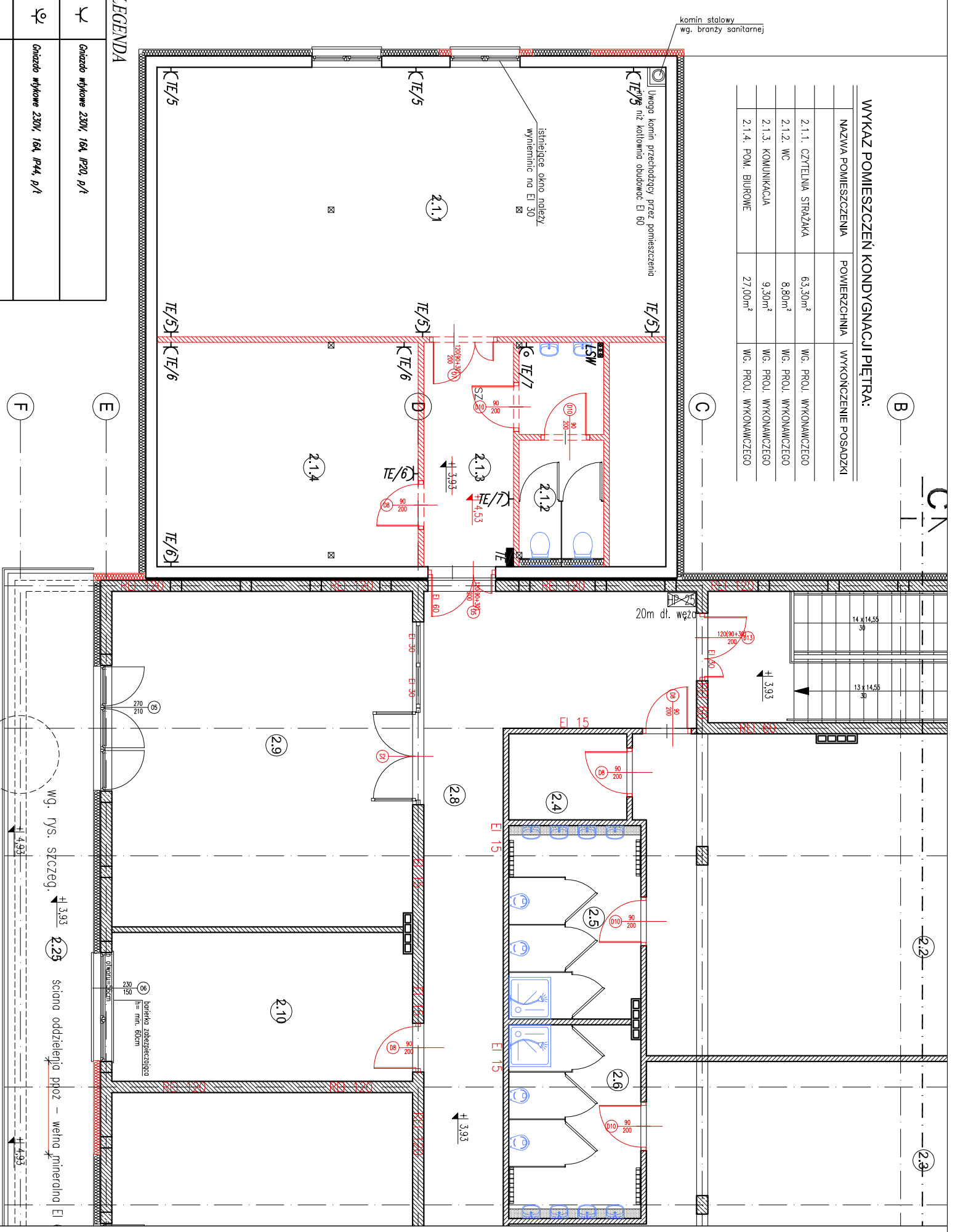


WYKAZ POMIESZCZEN KONDYGNACJI PIĘTRA:

NAZWA POMIESZCZENIA	POWIERZCHNIA	WYKOŃCZENIE POSADZKI
2.1.1. CZYTELNA STRAŻAKA	63,30m ²	WG. PROJ. WYKONAWCZEGO
2.1.2. WC	8,80m ²	WG. PROJ. WYKONAWCZEGO
2.1.3. KOMUNIKACJA	9,30m ²	WG. PROJ. WYKONAWCZEGO
2.1.4. POM. BIUROWE	27,00m ²	WG. PROJ. WYKONAWCZEGO

LEGENDA

☐	Gniazdo wtykowe 230V, 16A, IP20, p/I
☐	Gniazdo wtykowe 230V, 16A, IP44, p/I
☐	Lokalna szyna połączeń wydmawczych LSW



OCHRONA OD POPAŻEŃ SAMOCZYNNIE
SZYBKI WYŁĄCZENIE -
PROJEKTOWANE INSTALACJE
W UKŁADZIE SIECI TN-S

Investor:	Gmina Biblioteka Publiczna im. Andrzeja Tuwacza w Ludwinie	Nr rys.:	IE-2
Jednostka projektowa:	PW PROJEKT PAWEŁ WOJCZUK ul. Korolowa 17a, Lublin 20-583 NIP 722-662-39-53		
Adres inwestycji:	Ludwin 52, 21-075 Ludwin, jednostka ewidencyjna: 061002_2 Ludwin, obręb 061002_2.0011 Ludwin, nr dz. ewid.: 446/4		
Nazwa inwestycji:	Biblioteka Bramy Pojezierza Łęczyńskiego - "Włodowskiego" - rozbudowa Gminnej Biblioteki Publicznej im. Andrzeja Tuwacza w Ludwinie PROJEKT ZAMIENNY		
Przedmiot:	Rzut piętra instalacja gniazd	Skala:	1:100
Kategoria obiektu budowlanego:	XXVI	Faza:	PROJEKT WYKONAWCZY
Projektował:	młg inż. Paweł Wojczuk	UJB/013/PW/10	
Sprawił:	wzśień 2018		
Opracował:			