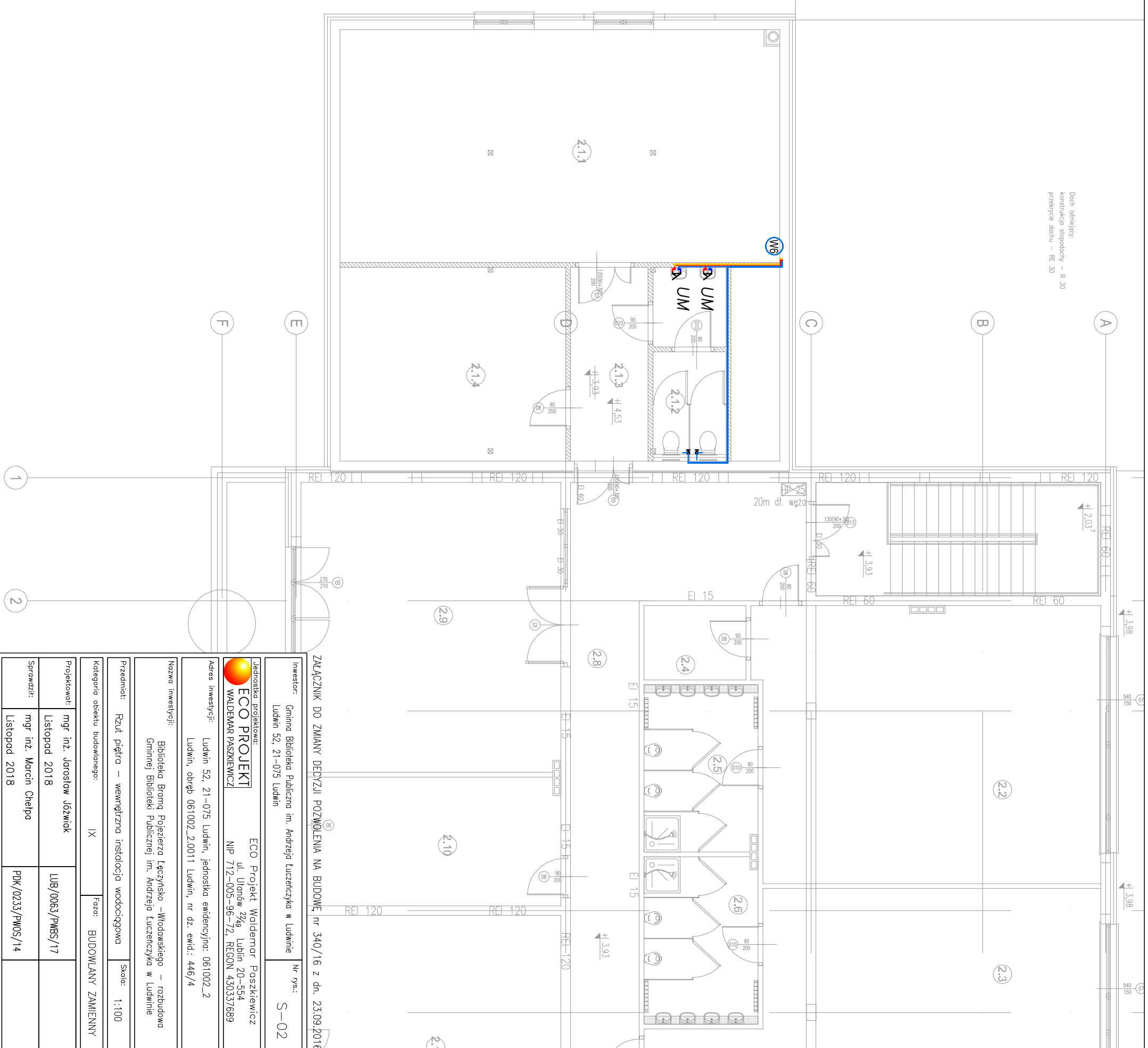


2.12	ROZDZIAŁ POSZKÓW	20,60m ²	WG. PROJ. WYKONAWCZEGO
2.13	KORPUS	71,50m ²	WG. PROJ. WYKONAWCZEGO
2.14	PRZEDSIÓNEK	5,70m ²	WG. PROJ. WYKONAWCZEGO
2.15	WC DAMSKIE	7,70m ²	WG. PROJ. WYKONAWCZEGO
2.16	WC MĘSKIE	5,80m ²	WG. PROJ. WYKONAWCZEGO
2.17	PRZEDSIÓNEK	5,90m ²	WG. PROJ. WYKONAWCZEGO
2.18	WC MĘSKIE	9,90m ²	WG. PROJ. WYKONAWCZEGO
2.19	KOMUNIKACJA	23,00m ²	WG. PROJ. WYKONAWCZEGO
2.20	PKM. PORZĄDKOWE	6,50m ²	WG. PROJ. WYKONAWCZEGO
2.21	STUDIO MAGARŃ	24,70m ²	WG. PROJ. WYKONAWCZEGO
2.22	STUDIO MAGARŃ	12,00m ²	WG. PROJ. WYKONAWCZEGO
2.23	SALA PANTRONA BIBLIOTEKI	74,70m ²	WG. PROJ. WYKONAWCZEGO
2.24	PRZYSTAŃ SENIORA	91,60m ²	WG. PROJ. WYKONAWCZEGO
RAZEM: 712,30m²			
2.25	TARAS	25,90m ²	WG. PROJ. WYKONAWCZEGO
2.26	TARAS	12,20m ²	WG. PROJ. WYKONAWCZEGO
2.27	TARAS	32,40m ²	WG. PROJ. WYKONAWCZEGO
RAZEM: 782,80m²			

LEGENDA:

- INSTALACJA ZIMNEJ WODY
 - INSTALACJA Ciepłej Wody Użytkowej
 - INSTALACJA CIRKULACYJNA
 - WG - PION INSTALACJI WODOCIĄGOWEJ
 - T - ZAWÓR ODCINAŁĄCY
 - S - ZAWÓR TERMOSTATYCZNY CMIU Z NASKADKĄ TERMICZNĄ 50-80C
 - M - ZAWÓR CIRKULACJI Z NASTAWĄ WSTĘPNĄ
- SREDNICE POŁEJŚC PODWYKZYCH DO PRZYBORÓW (WZ/MC):**
- LITRYWALKA - PP DN16x2,2/PP DN16x2,7
 - ZLEWOZMYWAK - PP DN16x2,2/PP DN16x2,7
 - NARZYSK - PP DN16x2,2/PP DN16x2,7
 - MISKA USTĘPOWA - PP DN16x2,2
 - PISUAR - PP DN 20x2,8
 - ZAWÓR ZE ZŁĄCZKĄ DO WĘZA - PP DN20x2,8



Dach szkieletowy
konstrukcja stropodachu - R 30
przekrycie dachu - RE 30

ZACZĄNIK DO ZMIANY DECYZJI POZWOLENIA NA BUDOWĘ nr 340/16 z dn. 23.09.2016r

Investor:	Gmina Biblioteka Publiczna im. Andrzeja Luczeńczyka w Ludwinie Ludwin 52, 21-075 Ludwin	Nr rys.:	S-02
Jednostka projektowa:	ECO PROJEKT WALDEMAR PASZKIEWICZ ul. Ułanów 22/9 Lublin 20-554 NIP 712-005-96-72, REGON 430337689		
Adres inwestycji:	Ludwin 52, 21-075 Ludwin, jednostka ewidencyjna: 061002_2 Ludwin, obręb 061002_20011 Ludwin, nr dz. ewid.: 446/4		
Nazwa inwestycji:	Biblioteka Bramy Pojezierza Łęczyskiego - Włodawskiego - rozbudowa Gminnej Biblioteki Publicznej im. Andrzeja Luczeńczyka w Ludwinie		
Przedmiot:	Rzut piętra - wewnętrzna instalacja wodociągowa	Skala:	1:100
Kategoria obiektu budowlanego:	IX	Faza:	BUDOWLANY ZAMIENNY
Projektował:	mgr inż. Jarosław Józwiak	LUB/0063/PWBS/17	
Sprawił:	mgr inż. Marcin Chelpo	PDK/0233/PWOS/14	