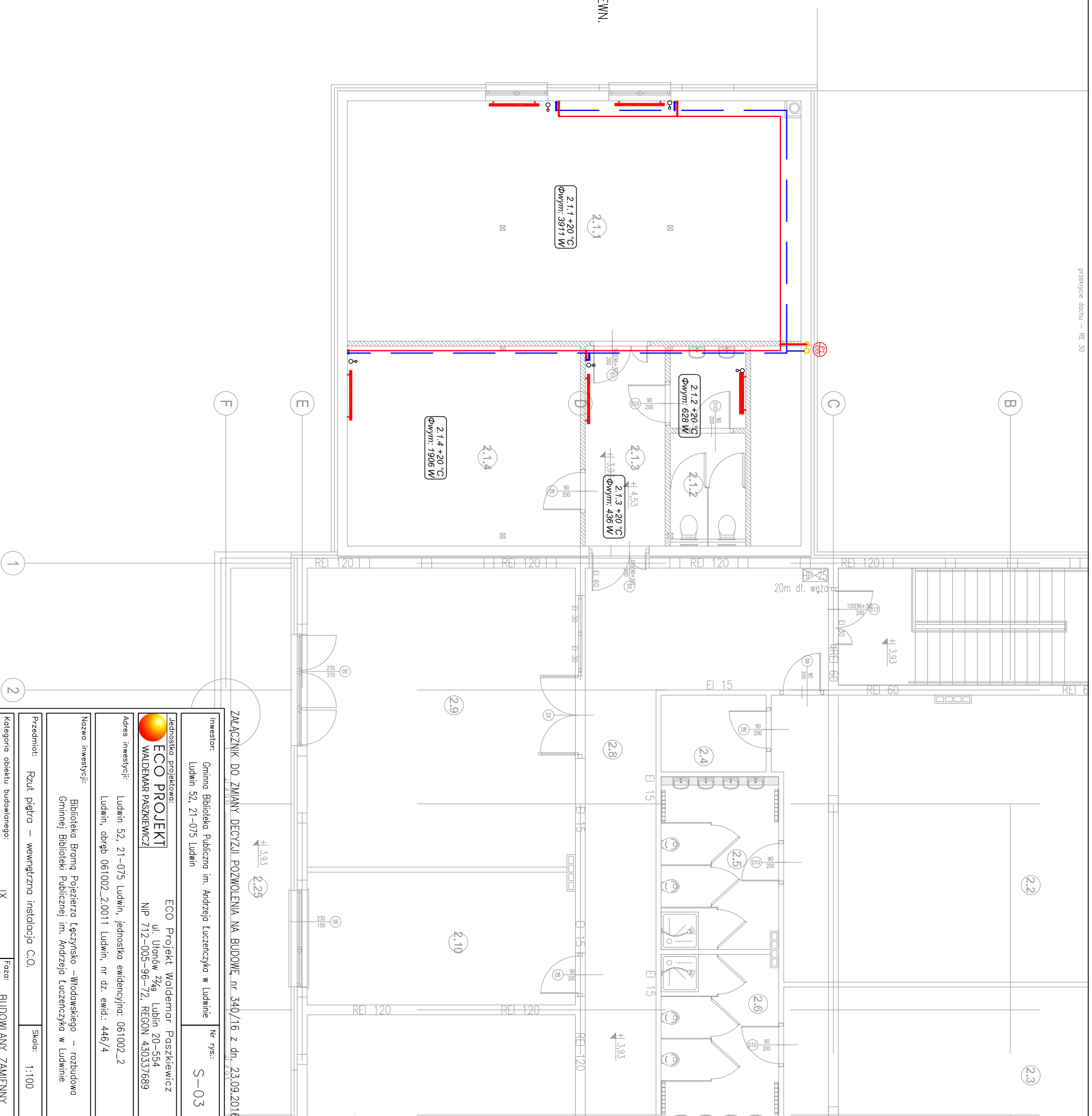


| | | | |
|-----------------------------------|-------------------------|---------------------|------------------------|
| 2.17 | PRZEDSIÓDNEK | 5,90m ² | WG. PROJ. WYKONAWCZEGO |
| 2.18 | WC MĘSKIE | 9,90m ² | WG. PROJ. WYKONAWCZEGO |
| 2.19 | KOMUNIKACJA | 23,00m ² | WG. PROJ. WYKONAWCZEGO |
| 2.20 | POM. PORZĄDKOWE | 6,50m ² | WG. PROJ. WYKONAWCZEGO |
| 2.21 | STUDIO MAGARŃ | 24,70m ² | WG. PROJ. WYKONAWCZEGO |
| 2.22 | STUDIO MAGARŃ | 12,00m ² | WG. PROJ. WYKONAWCZEGO |
| 2.23 | SALA PATRONA BIBLIOTEKI | 74,70m ² | WG. PROJ. WYKONAWCZEGO |
| 2.24 | PRZYSTAJŃ SENIORA | 91,60m ² | WG. PROJ. WYKONAWCZEGO |
| RAZEM: 712,30m² | | | |
| 2.25 | TARAS | 25,90m ² | WG. PROJ. WYKONAWCZEGO |
| 2.26 | TARAS | 12,20m ² | WG. PROJ. WYKONAWCZEGO |
| 2.27 | TARAS | 32,40m ² | WG. PROJ. WYKONAWCZEGO |
| RAZEM: 782,80m² | | | |

- LEGENDA:**
- OZNACZENIA PRZEWODÓW:**
- ZASILANIE C.O.
 - POWRÓT C.O.
 - NUMER POMIESZCZENIA
 - 1,6 +20 °C
Φwym.: 7000 W PROJEKTOWA STRATA CIEPŁA
 - 1,6 +20 °C
Φwym.: 7000 W PROJEKTOWA TEMPERATURA WEWN.
 - 1,6 +20 °C
Φwym.: 7000 W SPADEK W PROMIŁACH
 - 1,6 +20 °C
Φwym.: 7000 W NR PIONU C.O.
 - 1,6 +20 °C
Φwym.: 7000 W GRZEJNIK STALOWY PŁYTOWY



ZACZNIK DO ZMIANY DECYZJI POZWOLENIA NA BUDOWĘ nr 340/16 z dn. 23.09.2016r.

Investor: Gmina Biblioteka Publiczna im. Andrzeja Luczczyka w Ludwinie
Ludwin 52, 21-075 Ludwin

Jednostka projektowa: **ECO PROJEKT**
WALDEMAR PASZKIEWICZ
ul. Ułanów 22/9, Lublin 20-554
NIP 712-005-96-72, REGON 430337689

Adres inwestycji: Ludwin 52, 21-075 Ludwin, jednostka ewidencyjna: 061002_2
Ludwin, obręb 061002_20011 Ludwin, nr dz. ewid.: 446/4

Nazwa inwestycji: Biblioteka Bramą Pojezierza Łęczysko – Włodowskiego – rozbudowa Gminnej Biblioteki Publicznej im. Andrzeja Luczczyka w Ludwinie

Przedmiot: Rzut piętra – wewnętrzna instalacja C.O.
Kategoria obiektu budowlanego: IX Faza: BUDOWLANY ZAMIENNY

Projektant: mgr inż. Jarosław Józwiak
Listopad 2018
Sprawdził: mgr inż. Marcin Chępa
Listopad 2018

Skala: 1:100
LUB/0063/PWBS/17
PDK/0233/PWOS/14