

2.18	WC MĘSKIE	9,90m <sup>2</sup>	WG. PROJ. WYKONAWCZEGO
2.19	KOMUNIKACJA	23,00m <sup>2</sup>	WG. PROJ. WYKONAWCZEGO
2.20	POM. PORZĄDKOWE	6,50m <sup>2</sup>	WG. PROJ. WYKONAWCZEGO
2.21	STUDIO MAGARŃ	24,70m <sup>2</sup>	WG. PROJ. WYKONAWCZEGO
2.22	STUDIO MAGARŃ	12,00m <sup>2</sup>	WG. PROJ. WYKONAWCZEGO
2.23	SALA PATRONA BIBLIOTEKI	74,70m <sup>2</sup>	WG. PROJ. WYKONAWCZEGO
2.24	PRZYSTAŃ SENIORA	91,60m <sup>2</sup>	WG. PROJ. WYKONAWCZEGO

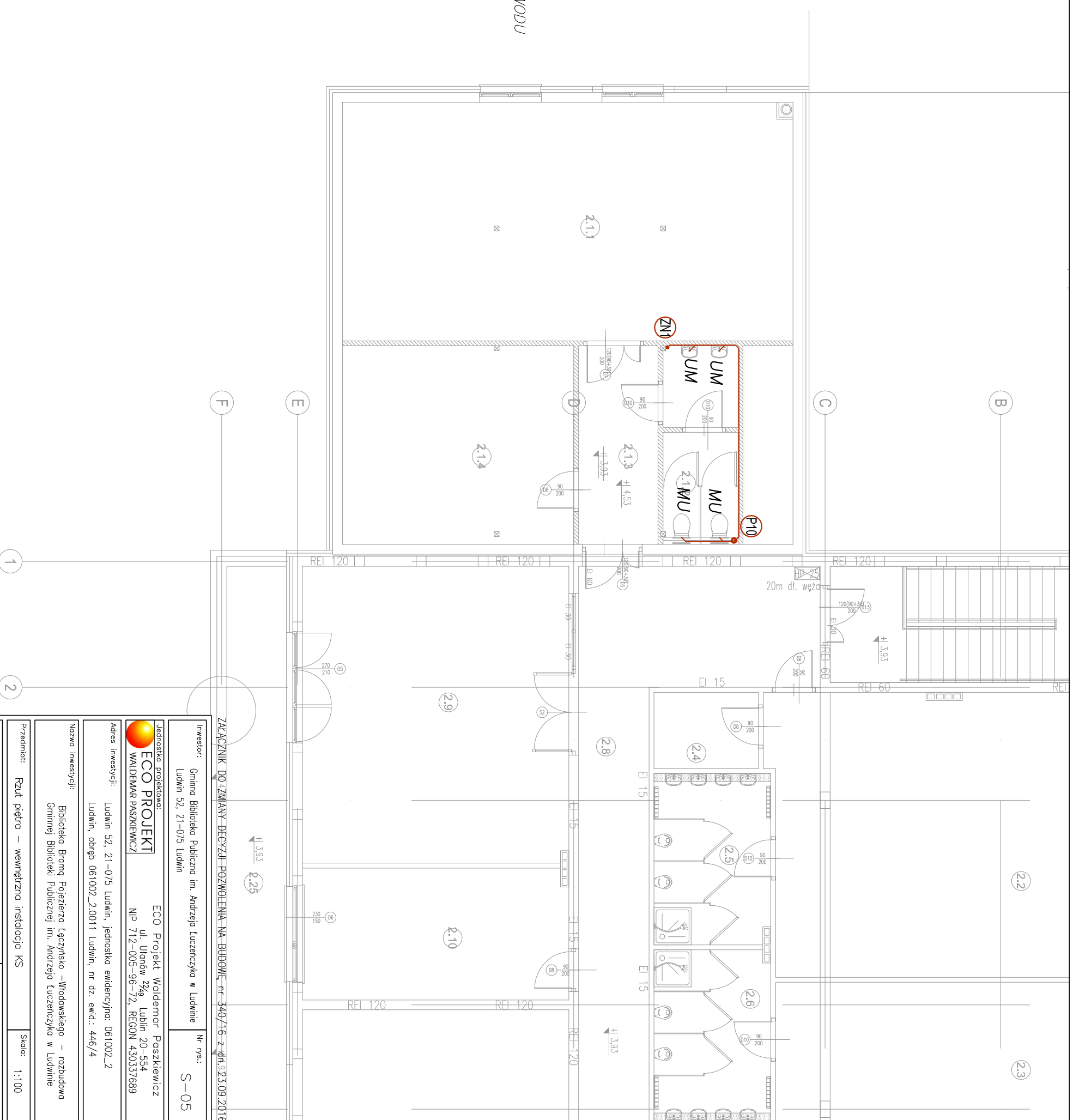
RAZEM: 712,30m<sup>2</sup>

2.25	TARAS	25,90m <sup>2</sup>	WG. PROJ. WYKONAWCZEGO
2.26	TARAS	12,20m <sup>2</sup>	WG. PROJ. WYKONAWCZEGO
2.27	TARAS	32,40m <sup>2</sup>	WG. PROJ. WYKONAWCZEGO

RAZEM: 782,80m<sup>2</sup>

**LEGENDA:**

- KANALIZACJA SANITARA
- - KANALIZACJA SANITARA PROWADZONA POD STROPEM
- P2 - PION KANALIZACJI SANITARNEJ ZAKOŃCZONY RURĄ WYEMNĄ
- PT2 - PION KANALIZACJI TECHNOLOGICZNEJ ZAKOŃCZONY RURĄ WYEMNĄ
- UM - UMYWALKA
- ZL - ZLEWOZMYWAK, ZLEW
- MU - MISKA USTĘPOWA
- N - NATRYSK
- +2.95 - RZĘDNA SPODU PRZEWODU



ZACZĄTKI DŁ. ZMIANY DECYZJI POZWOLENIA NA BUDOWĘ nr 340/16 z dn. 02.09.2016r.

Investor: Gmina Biblioteka Publiczna im. Andrzeja Luczeńczyka w Ludwinie  
Ludwin 52, 21-075 Ludwin

Jednostka projektowa:  
**ECO PROJEKT**  
WALDEMAR PASZKIEWICZ  
ul. Ułanów 22/9 Lublin 20-554  
NIP 712-005-96-72, REGON 430337689

Adres inwestycji: Ludwin 52, 21-075 Ludwin, jednostka ewidencyjna: 061002\_2  
Ludwin, obręb 061002\_20011 Ludwin, nr dz. ewid.: 446/4

Nazwa inwestycji: Biblioteka Bramy Pojezierza Łęczysko - Włodowskiego - rozbudowa Gminnej Biblioteki Publicznej im. Andrzeja Luczeńczyka w Ludwinie

Przedmiot: Rzut piętra - wewnętrzna instalacja KS  
Skala: 1:100

Kategoria obiektu budowlanego:	IX	Faza:	BUDOWLANY ZAMIENNY
Projektant:	mgr inż. Jarosław Józwiak	LUB/0063/PWBS/17	
Sprawdził:	mgr inż. Marcin Chępczo	PDK/0233/PWOS/14	