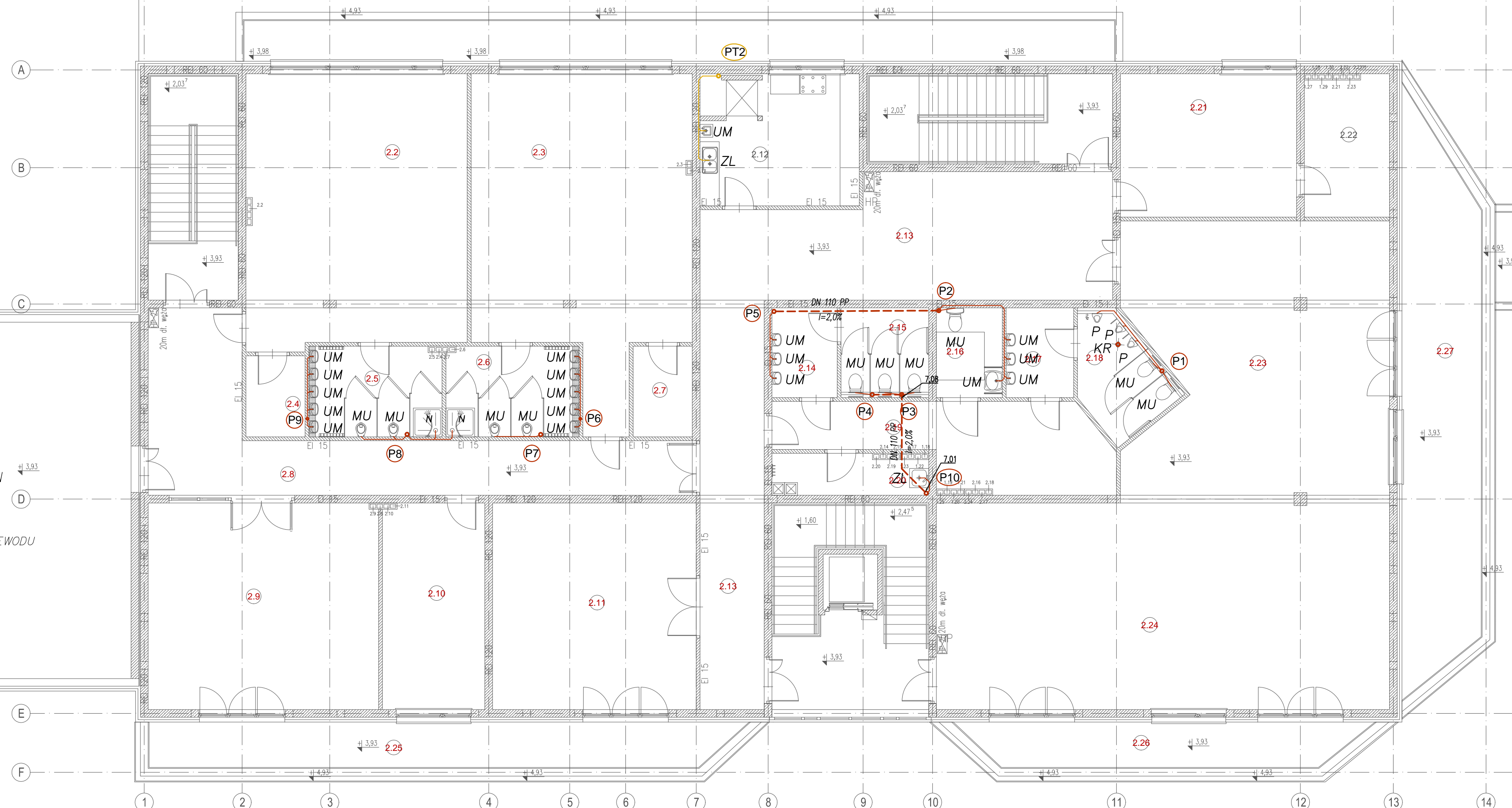


- LEGENDA:**
- KANALIZACJA SANITARA
 - - - KANALIZACJA SANITARA PROWADZONA POD STROPEM
 - P2 - PION KANALIZACJI SANITARNEJ ZAKOŃCZONY RURĄ WYWEWNĄ
 - PT2 - PION KANALIZACJI TECHNOLOGICZNEJ ZAKOŃCZONY RURĄ WYWEWNĄ
 - UM - UMYWALKA
 - ZL - ZLEWOZMYWAK, ZLEW
 - MU - MISKA USTĘPOWA
 - N - NATRYSK
 - ± 2.96 - RZĘDNA SPODU PRZEWODU



Investor:	Gminna Biblioteka Publiczna im. Andrzeja Luczczyka w Ludwinie Ludwin 52, 21-075 Ludwin	Nr rys.:	2
Jednostka projektowa:	ECO Projekt Waldemar Paszkiewicz ul. Ulanów 24g, Lublin 20-554 WALDEMAR PASZKIEWICZ	NIP:	712-005-96-72, REGON 430337689
Adres inwestycji:	Ludwin 52, 21-075 Ludwin, jednostka ewidencyjna: 061002_2 Ludwin, obręb 061002_2.0011 Ludwin, nr dz. ewid.: 446/4		
Nazwa inwestycji:	Biblioteka Bramą Pojezierza Łęczyńskiego - Włodawskiego - rozbudowa Gminnej Biblioteki Publicznej im. Andrzeja Luczczyka w Ludwinie		
Przedmiot:	Rzut kondygnacji +1 - wewnętrzna instalacja kanalizacji sanitarnej	Skala:	1:100
Kategoria obiektu budowlanego:	IX	Faza:	PROJEKT WYKONAWCZY
Projektował:	mgr inż. Marcin Chelpa wrzesień 2016	PKK/0233/PWOS/14	
Sprawił:	mgr inż. Elżbieta Jarzębowska wrzesień 2016	LUB/0170/PWOS/05	
Opracowała:	mgr inż. Sylwia Chelpa	-	