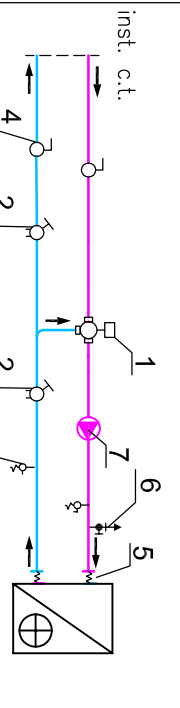
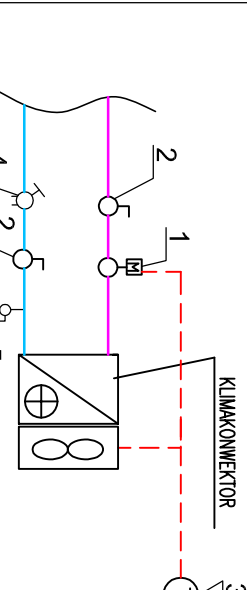


NR 1 SCHEMAT PODŁĄCZENIA MAGREWNICZY WODNEJ



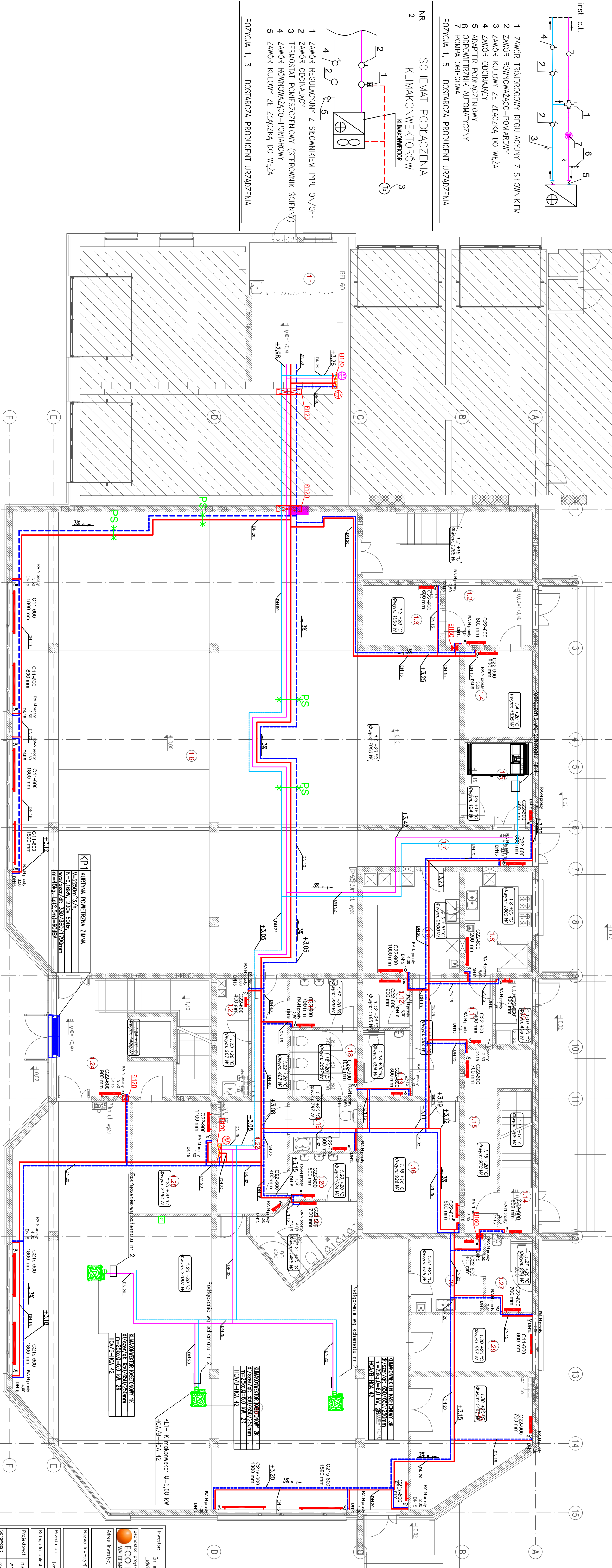
- 1 ZAWÓR RÓWNOMIAROWY REGULACYJNY Z SIŁOWNIKIEM
- 2 ZAWÓR RÓWNOMIAROWO-POMIAROWY
- 3 ZAWÓR KULOWY ZE ZŁĄCZKĄ DO WIĘZIA
- 4 ZAWÓR ODCINAJĄCY
- 5 ADAPTER PODŁĄCZENIOWY
- 6 ODPOMIERNIK AUTOMATYCZNY
- 7 POMPA OBIEGOWA
- 8 DOSTARCZA PRODUCENT URZĄDZENIA

NR 2 SCHEMAT PODŁĄCZENIA KLIMAKONWEKTORÓW



- 1 ZAWÓR REGULACYJNY Z SIŁOWNIKIEM TYPU ON/OFF
- 2 ZAWÓR ODCINAJĄCY
- 3 TERMOSTAT POMIESZCZENIOWY (STEROWNIK ŚCIENNY)
- 4 ZAWÓR RÓWNOMIAROWO-POMIAROWY
- 5 ZAWÓR KULOWY ZE ZŁĄCZKĄ DO WIĘZIA

POZYCJA 1, 3 DOSTARCZA PRODUCENT URZĄDZENIA



WYKAZ POMIESZCZEN KONDYGNACJI PARTERU:

NAMNA	POMIESZCZENIA	NR
1.1	KOTLOWNIA	1.14
1.2	KATANA SCHOODOVA I	1.15
1.3	KATANA SCHOODOVA II	1.16
1.4	SAJUNA	1.17
1.5	POMESZCZENIE TECHNICZNE	1.18
1.6	WC DANESE	1.19
1.7	WC NPS	1.20
1.8	WC MESHNE	1.21
1.9	KOMUNIKACJA	1.22
1.10	ROZDZIAŁ POSKOKÓW	1.23
1.11	KOMUNIKACJA	1.24
1.12	SAJUNA SCHOODOVA III	1.25
1.13	SAJUNA SCHOODOVA IV	1.26
1.14	WOPYTCZALNIA I CZYŚCENIA	1.27
1.15	WC PRZECIENIOWY BIBLIOTEKI	1.28
1.16	GABINET DIRECTIONALNE BIBLIOTEKI	1.29
1.17	WACZNA BIBLIOTEKI	1.30

LEGENDA:

- ZNACZENIA PRZEWODÓW:**
- ZASILANIE C.I.
 - POWRÓT C.I.
 - ZASILANIE C.O.
 - POWRÓT C.O.
 - NIKNER POMIESZCZENIA
 - PROJEKTYWNA STRAŁA CIĘPŁA
 - PROJEKTYWNA TEMPERATURA WENW.
 - SPADEK W PROMIŁACH
 - NR PIONU C.O.
 - NR PIONU C.I.
 - GRZEJNIK STALOWY PŁYTOWY
 - KLIMAKONWEKTOR KASETONOWY
 - PUNKT SIŁAY
 - RZĘDNA OSI PRZEWODU
 - STEROWNIK KLIMAKONWEKTORA

Investor: Gmina Biblioteka Publiczna im. Andrzeja Łuczyszczaka w Ludwinie
 ul. Łudwin 22a, Lublin 20-554
 NIP 712-005-96-72, REGON 430337689

Architekt: ECO PROJEKT
 ul. Łudwin 22a, Lublin 20-554
 NIP 712-005-96-72, REGON 430337689

Adres inwestycji: Ludwin 52, 21-075 Ludwin, jednostka ewidencyjna 061002.2
 Nazwa inwestycji: Biblioteka Branża Poligraficzna – Włodarskiego – rozbudowa
 Główny Biblioteki Publicznej im. Andrzeja Łuczyszczaka w Ludwinie

Przeznaczenie: Rzut partieru – wewnątrz instalacja ogrzewcza
 Kategoria obiektu budowlanego: IX
 Projektant: mgr inż. Marcin Chelipa
 Data projektu: 2016
 Opracował: mgr inż. Sylwia Chelipa

Opis	Wzrost	Wzrost
Projektant	mgr inż. Marcin Chelipa	PKW/0233/PW05/14
Opis	mgr inż. Elżbieta Jorzechowska	UB/0170/PW05/05
Opis	mgr inż. Sylwia Chelipa	