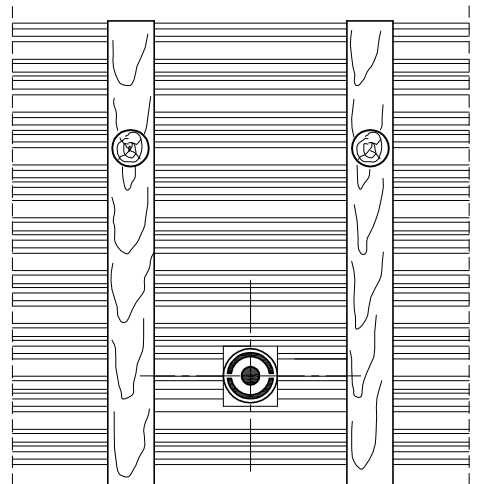
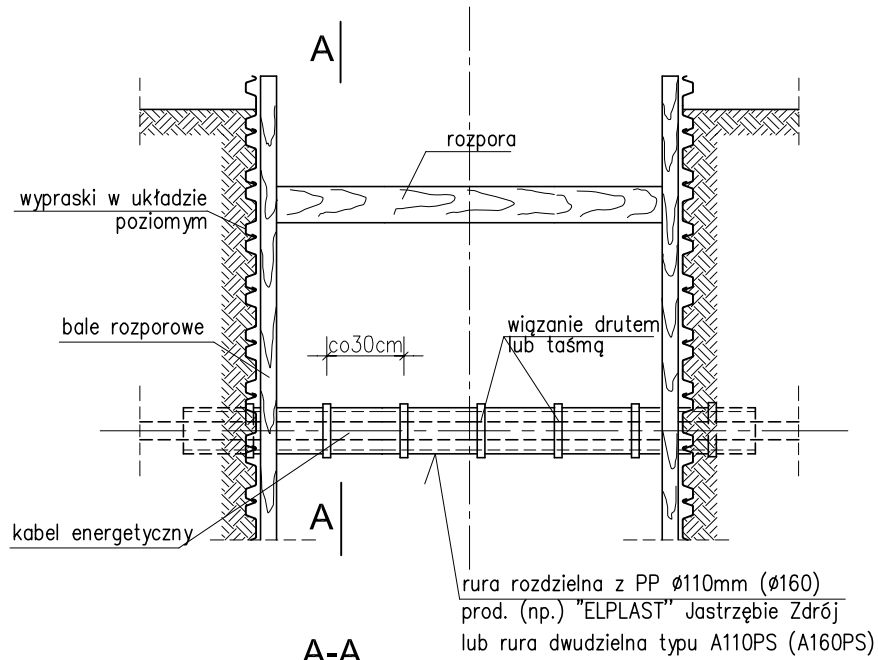


## ZABEZPIECZENIE ISTNIEJĄCYCH KABLI ENERGETYCZNYCH



- UWAGI:**
1. W miejscach kolizji wykopy należy wykonywać ręcznie.
  2. Bardzo starannie należy zagęścić zasypkę pod kolidującym uzbrojeniem.
  3. Rurę ochronną pozostawić na stałe.
  4. Dla kabli eSN i eWN rura ochronna  $\varnothing 160\text{mm}$ .

Inwestor: Gmina Biblioteka Publiczna im. Andrzeja Łuczeńczyka w Ludwinie Ludwin 52, 21-075 Ludwin		Nr rys.: 7
Jednostka projektowa:  <b>ECO PROJEKT</b> WALDEMAR PASZKIEWICZ		ECO Projekt Waldemar Paszkiewicz ul. Ulanów 24 <sup>9</sup> , Lublin 20-554 NIP 712-005-96-72, REGON 430337689
Adres inwestycji: Ludwin 52, 21-075 Ludwin, jednostka ewidencyjna: 061002_2 Ludwin, obręb 061002_2.0011 Ludwin, nr dz. ewid.: 446/4		
Nazwa inwestycji: Biblioteka Bramą Pojezierza Łęczyńskiego –Włodawskiego – rozbudowa Gminnej Biblioteki Publicznej im. Andrzeja Łuczeńczyka w Ludwinie		
Przedmiot: Zabezpieczenie istniejących kabli		Skala: -
Kategoria obiektu budowlanego: IX		Faza: PROJEKT WYKONAWCZY
Projektował:	mgr inż. Marcin Chęłpa wrzesień 2016	PDK/0233/PWOS/14
Sprawdził:	mgr inż. Elżbieta Jarzębkowska wrzesień 2016	LUB/0170/PWOS/05
Opracowała:	mgr inż. Sylwia Chęłpa	-