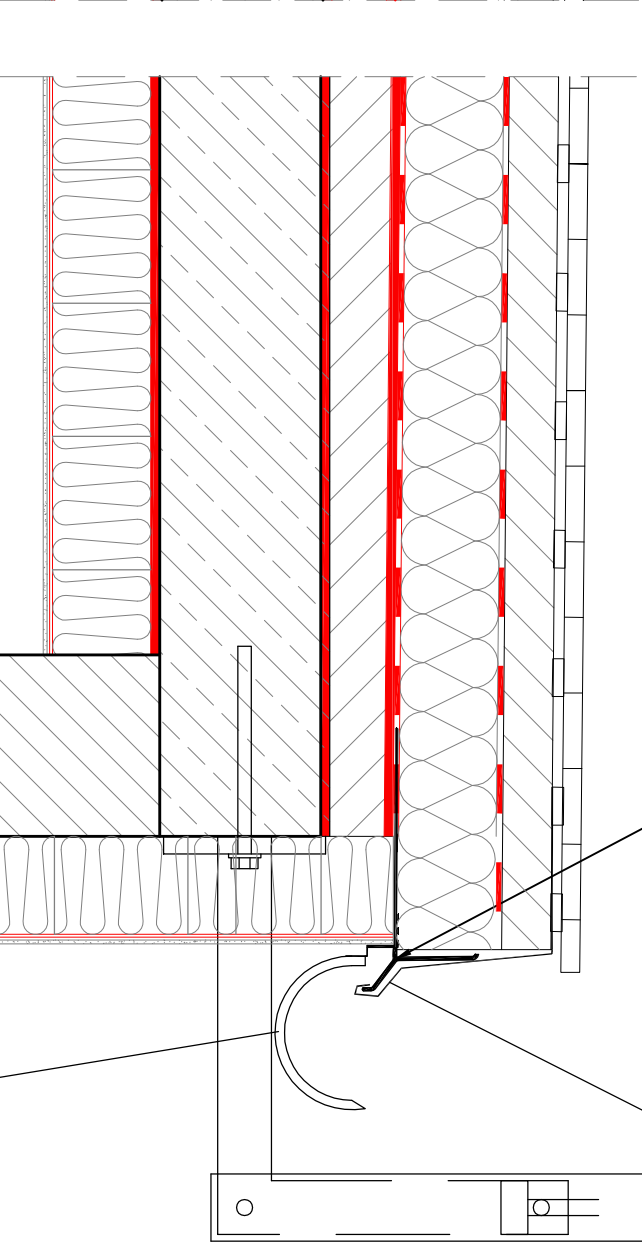
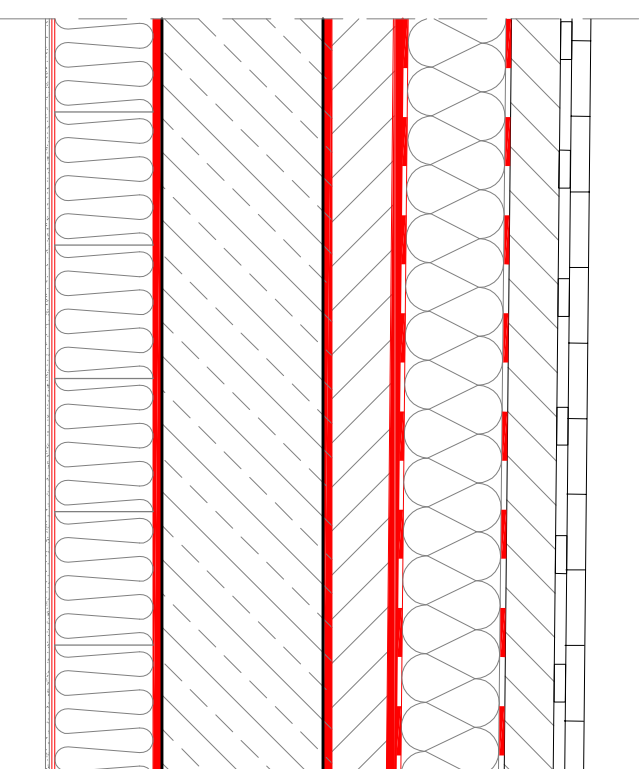
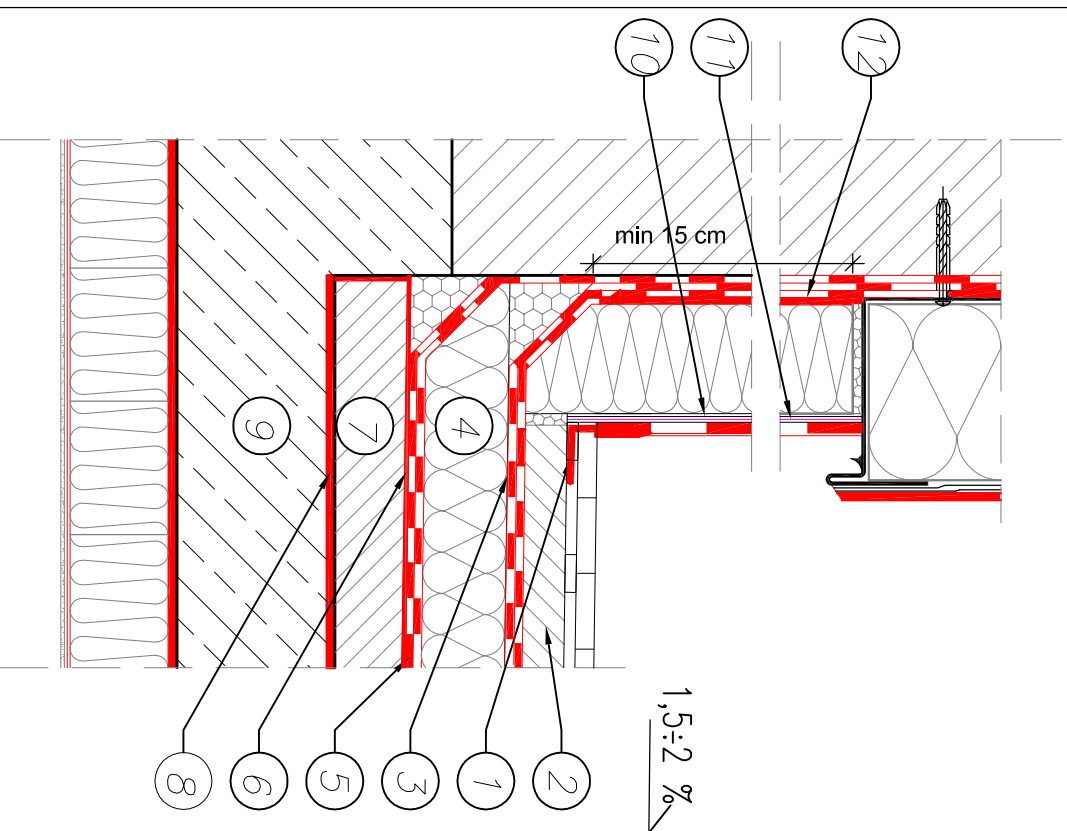


Balustrada stalowa, malowana i zabezpieczona antykorozyjnie wypełniona szkłem białym (mocowana do czoła płyty balkonowej)



- 1 Taśma uszczelniająca
- 2 Warstwa dociskowa – Podkład
- 3 Warstwa rozdzielająca:
- 4 Folia z tworzywa sztucznego
- 5 Izolacja termiczna – styrodur
- 6 Paroizolacja i hydroizolacja międzywarstwowa
- 7 Membrana bitumiczna
- 8 Preparat gruntujący:
- 9 Warstwa spadkowa – podkład
- 10 Warstwa sczepna
- 11 Płyta konstrukcyjna
- 12 Klej do zatapiaania siatki
- 13 Siatka do ociepleń
- 14 Klej do XPS

**UWAGA!**  
ZASTOSOWAĆ SYSTEMOWE ROZWIĄZANIE WYKONCZENIA DESKĄ KOMOROWĄ NA LEGARACH ALUMINIOWYCH.

Investor:	Gmina Biblioteka Publiczna im. Andrzeja Luczyczka w Ludwinie	Nr. opr.:	8
Jednostka projektowa:	EOD Projekt Waldemar Paszkiewicz ul. Ulonew 24a, Lublin 20-554 NIP 712-005-96-72, REGON 430337699		
Nazwa inwestycji:	Biblioteka Brąna Pojezierza Łęczyńskiego - "Młodostkiego" - rozbudowa Gminnej Biblioteki Publicznej im. Andrzeja Luczyczka w Ludwinie		
Adres inwestycji:	Ludwin 52, 21-075 Ludwin, jednostka ewidencyjna: 081002.2 Ludwin, obręb 061002.2.0011 Ludwin, nr dz. ewid.: 446/4		
Przedmiot:	Detal balkonu	Skala:	1:10
Kategoria obiektu budowlanego:	IX	Data:	CZERWIEC 2018
Projektant:	mgr inż. arch. Ryszard Skowron	Prace:	PROJEKT ZAMIENNY
Sprawdził:	mgr inż. arch. Marta Pócek, upr. bud. nr 210/LBOKK/2017		