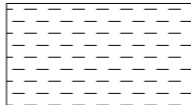




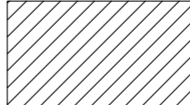
X. ARANŻACJA SUFITÓW NA PARTERZE

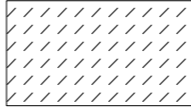
SUFITY:

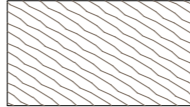
- 

systemowy sufit kasetonowy, demontowalny
wypełniony płytami z włókien mineralnych
rozstaw modułarny 60x60cm,
wysokość podwieszenia h = +3.00
- 

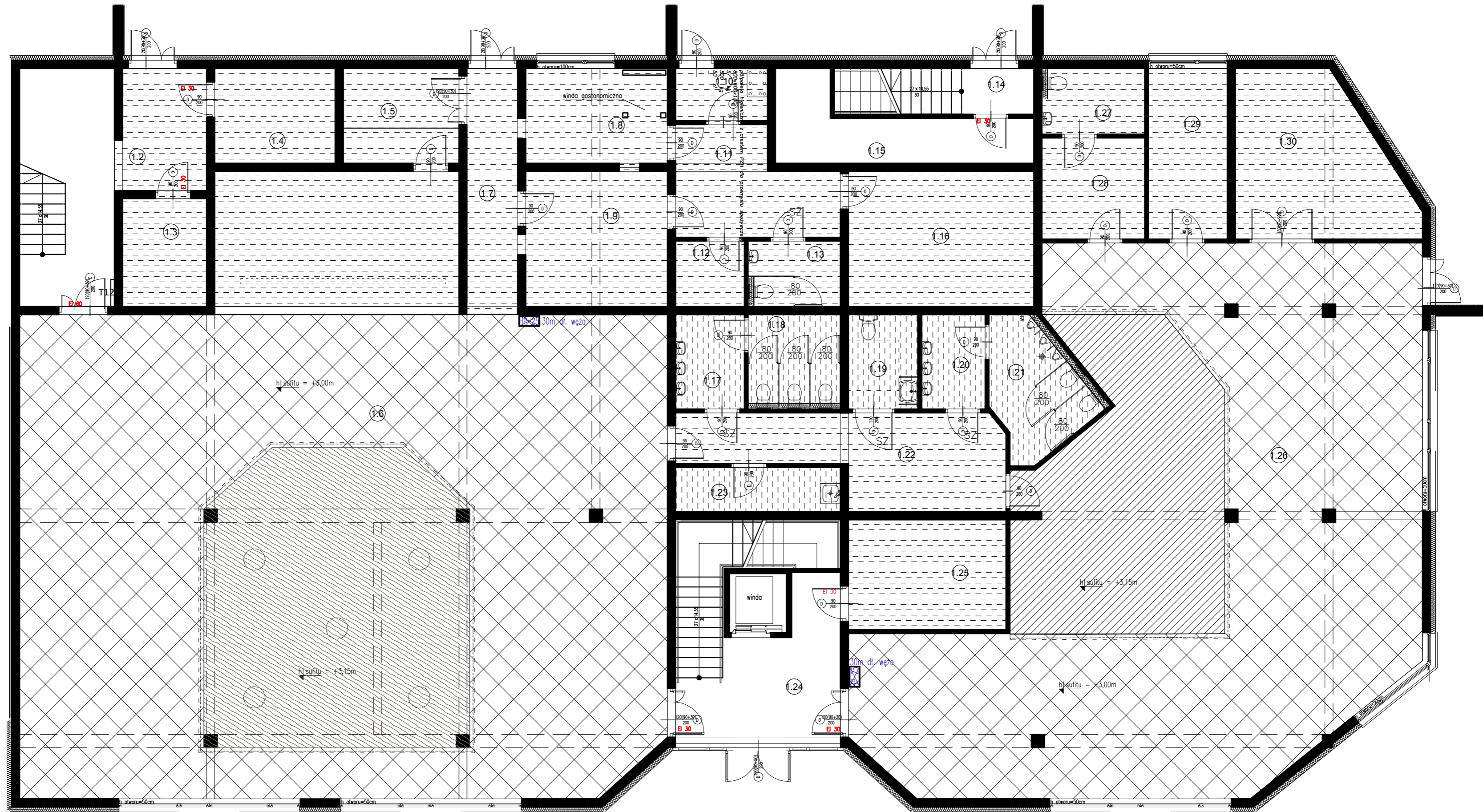
sufit podwieszany na stelażu z płyt g/k, tynkowany,
malowany farbą akrylową kolor biały,
wysokość podwieszenia h = +3.00
- 

systemowy sufit kasetonowy, demontowalny
wypełniony płytami z włókien mineralnych
rozstaw modułarny 60x60cm,
wysokość podwieszenia h = +2.50
- 

sufit podwieszany na stelażu z płyt g/k, tynkowany,
malowany farbą akrylową kolor niebieski RAL....,
wysokość podwieszenia h = +3.15
- 

systemowy sufit kasetonowy, demontowalny
wypełniony płytami z włókien mineralnych
rozstaw modułarny 60x60cm,
wysokość podwieszenia h = +6.93
- 

sufit podwieszany na stelażu z płyt MDF,
fornir kolor jesień,
wysokość podwieszenia h = +3.15



Inwestor:	Gminna Biblioteka Publiczna im. Andrzeja Luczyńskiego w Ludwinie Ludwin 52, 21-075 Ludwin	Nr rys.:	54
Jednostka projektowa:	ECO Projekt Waldemar Paszkiewicz ul. Ulanów 22/49 Lublin 20-554 NIP 712-005-96-72, REGON 430337689		
Adres inwestycji:	Ludwin 52, 21-075 Ludwin, jednostka ewidencyjna: 061002_2 Ludwin, obręb 061002_2.0011 Ludwin, nr dz. ewid.: 446/4		
Nazwa inwestycji:	"Biblioteka Bramą Pojezierza Łęczyńskiego -Włodawskiego" - rozbudowa Gminnej Biblioteki Publicznej im. Andrzeja Luczyńskiego w Ludwinie		
Przedmiot:	Rzut sufitów parter	Skala:	1:100
Kategoria obiektu budowlanego:	IX	Faza:	PROJEKT WYKONAWCZY