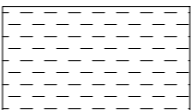

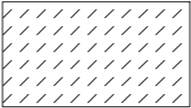

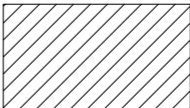
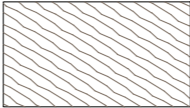

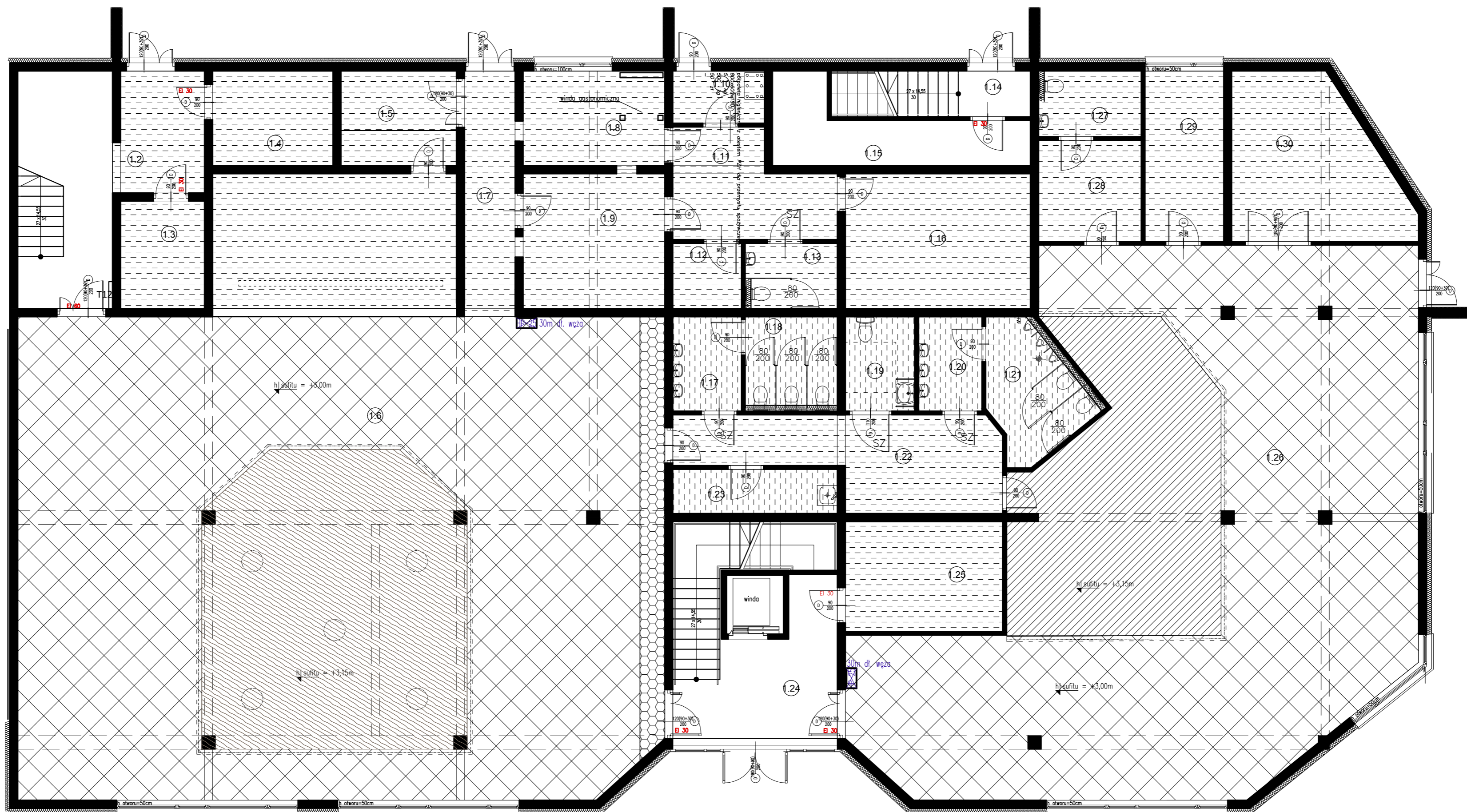


# X. ARANŻACJA SUFITÓW NA PARTERZE

SUFITY:

- 
systemowy sufit kasetonowy, demontowalny  
wypełniony płytami z włókien mineralnych  
rozstaw modułarny 60x60cm,  
wysokość podwieszenia h= +3,00
- 
systemowy sufit kasetonowy, demontowalny  
wypełniony płytami z włókien mineralnych  
rozstaw modułarny 60x60cm,  
wysokość podwieszenia h= +2,50
- 
systemowy sufit kasetonowy, demontowalny  
wypełniony płytami z włókien mineralnych  
rozstaw modułarny 60x60cm,  
wysokość podwieszenia h= +6,93
- 
sufit podwieszany na stelażu, z płyt g/k, tynkowany,  
malowany farbą akrylową kolor biały,  
wysokość podwieszenia h= +3,00
- 
sufit podwieszany na stelażu, z płyt g/k, tynkowany,  
malowany farbą akrylową kolor niebieski RA5009  
wysokość podwieszenia h= +3,15
- 
sufit podwieszany na stelażu z płyt MDF,  
fornir kolor jesień,  
wysokość podwieszenia h= +3,15
- 
sufit podwieszany na stelażu z płyt g/k, tynkowany,  
malowany farbą akrylową kolor biały,  
wysokość podwieszenia h= +2,85



Inwestor:	Gminna Biblioteka Publiczna im. Andrzeja Luczyńskiego w Ludwinie	Nr rys.:	54
Jednostka projektowa:	ECO Projekt Waldemar Paszkiewicz ul. Ulanów 22/49 Lublin 20-554 NIP 712-005-96-72, REGON 430337689		
Adres inwestycji:	Ludwin 52, 21-075 Ludwin, jednostka ewidencyjna: 061002_2 Ludwin, obręb 061002_2.0011 Ludwin, nr dz. ewid.: 446/4		
Nazwa inwestycji:	"Biblioteka Bramą Pojezierza Łęczyńskiego - Włodawskiego" - rozbudowa Gminnej Biblioteki Publicznej im. Andrzeja Luczyńskiego w Ludwinie		
Przedmiot:	Rzut sufitów parter	Skala:	1:100
Kategoria obiektu budowlanego:	IX	Faza:	PROJEKT WYKONAWCZY