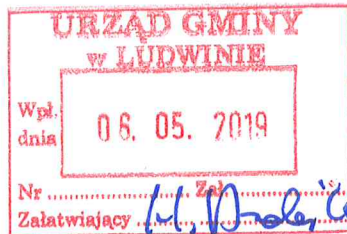




Zn. spr.: ZG.7100.14.2019



Sosnowica, 02 maja 2019 r.

wg rozdzielnika

**INFORMACJA**

Nadleśnictwo Parczew, na podstawie § 7.1 rozporządzenia Ministra Rolnictwa i Rozwoju Wsi z dnia 22 maja 2013 roku, w sprawie sposobu postępowania przy stosowaniu i przechowywaniu środków ochrony roślin, informuje, że w terminie 8-21 maja 2019 roku planuje przeprowadzić zabieg chemicznego ograniczania populacji chrabąszczowatych metodą agrolotniczą.

Pola zabiegowe zlokalizowane zostały na obszarze 4 powiatów:

- powiat parczewski: gmina Sosnowica- 1742,15 ha, gmina Dębowa Kłoda- 235,83 ha, gmina Parczew- 360,49 ha,
- powiat łęczyński: gmina Ludwin- 242,03 ha,
- powiat włodawski: gmina Urszulin- 98,36 ha, gmina Stary Brus- 12,54 ha,
- powiat lubartowski: gmina Uścimów- 510,47.

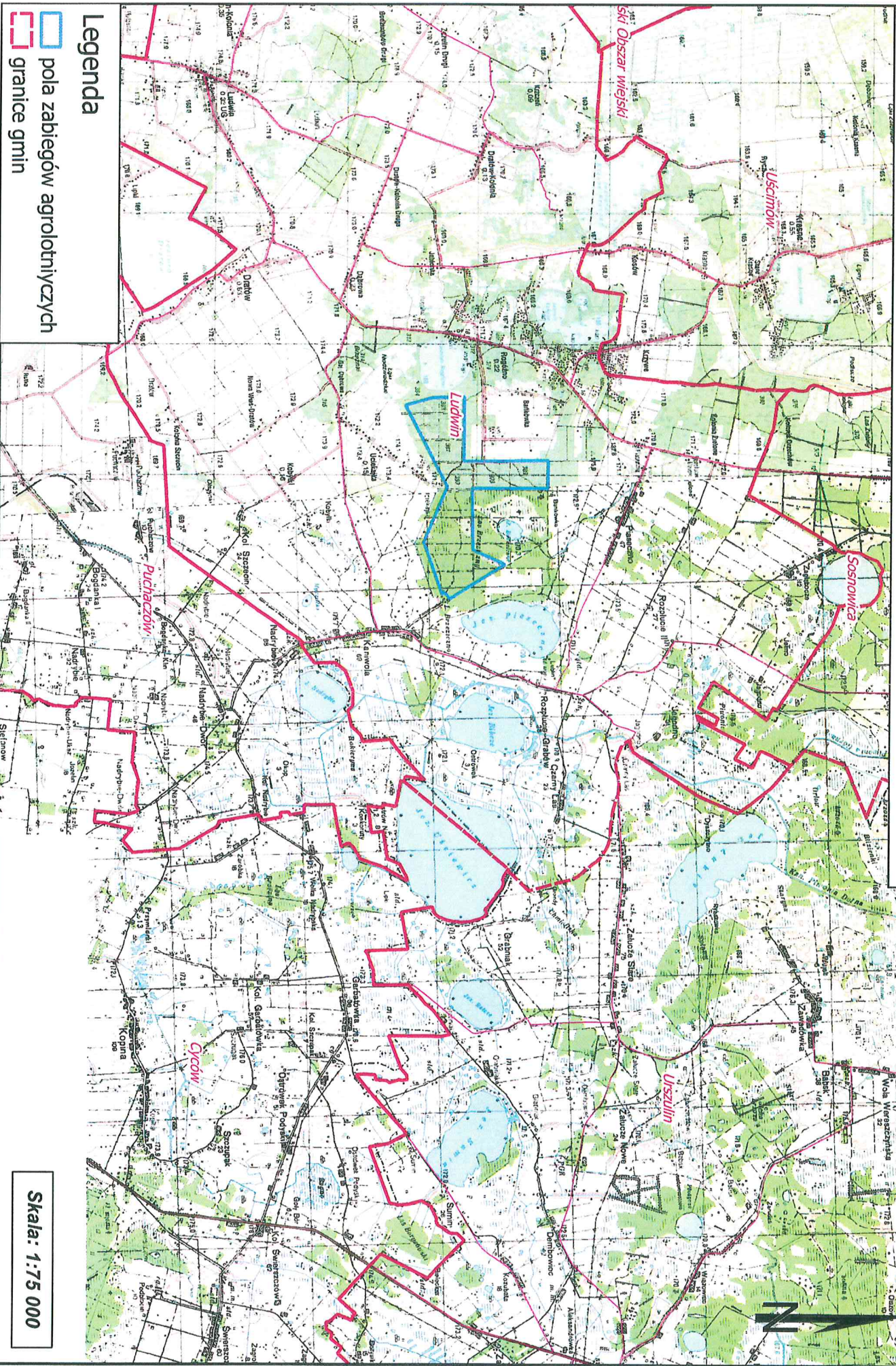
Łączna powierzchnia zabiegu wynosi 3201,87, ha. Podczas zabiegu zostanie użyty środek Mospilan 20 SP w ilości 0,4 kg/ha (łącznie 1280.75 kg). Szczegółową lokalizację zabiegu przedstawiono na załączonej mapie. Jednocześnie informujemy, że w czasie zabiegów oraz w okresie 2 tygodni po ich zakończeniu będzie obowiązywał okresowy zakaz wstępu do lasu.

Zał. Mapy z lokalizacją pól zabiegowych- 3 szt.



Nadleśniczy  
mgr inż. Witold Zakosiński

Lokalizacja pól zabiegowych agrolotniczego zwalczania imago chrząszczy w 2019 roku w Nadlesnictwie Parzew.



Legenda

- polo zabiegow agrolotniczych
- granice gmin

Skala: 1:75 000