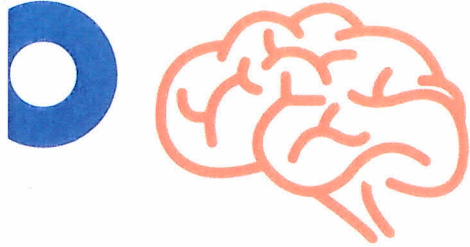


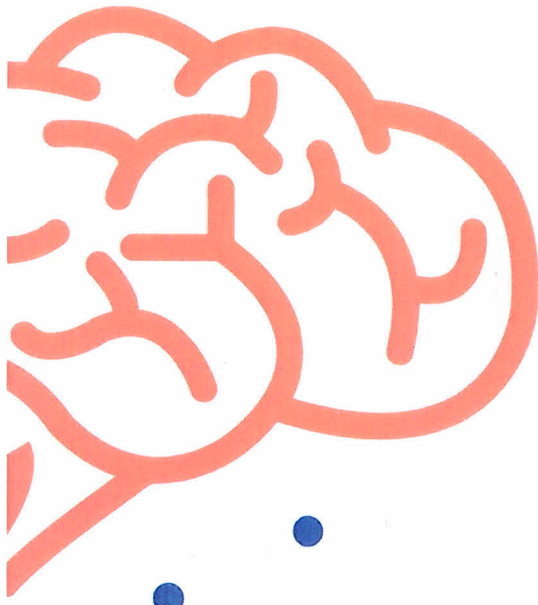
Powiatowe Centrum Pomocy Rodzinie w Łęcznej  
oferuje



---

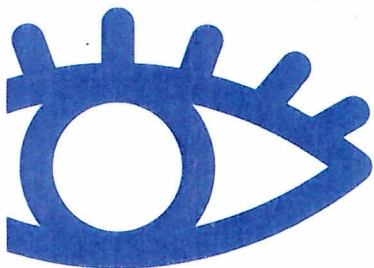
## **TELEFONICZNE WSPARCIE PSYCHOLOGICZNE**

---



Z możliwości tej mogą skorzystać mieszkańcy powiatu łęczńskiego przebywający w kwarantannie domowej, jak również osoby, które czują się w obecnej sytuacji osamotnione, bezradne, przygnębione.

Psychologowie będą dostępni  
od poniedziałku do piątku  
w godz. 7:00 – 15:00  
pod następującymi nr telefonu:



- (81) 531 53 67
- (81) 531 53 68
- (81) 531 53 75
- (81) 531 53 72