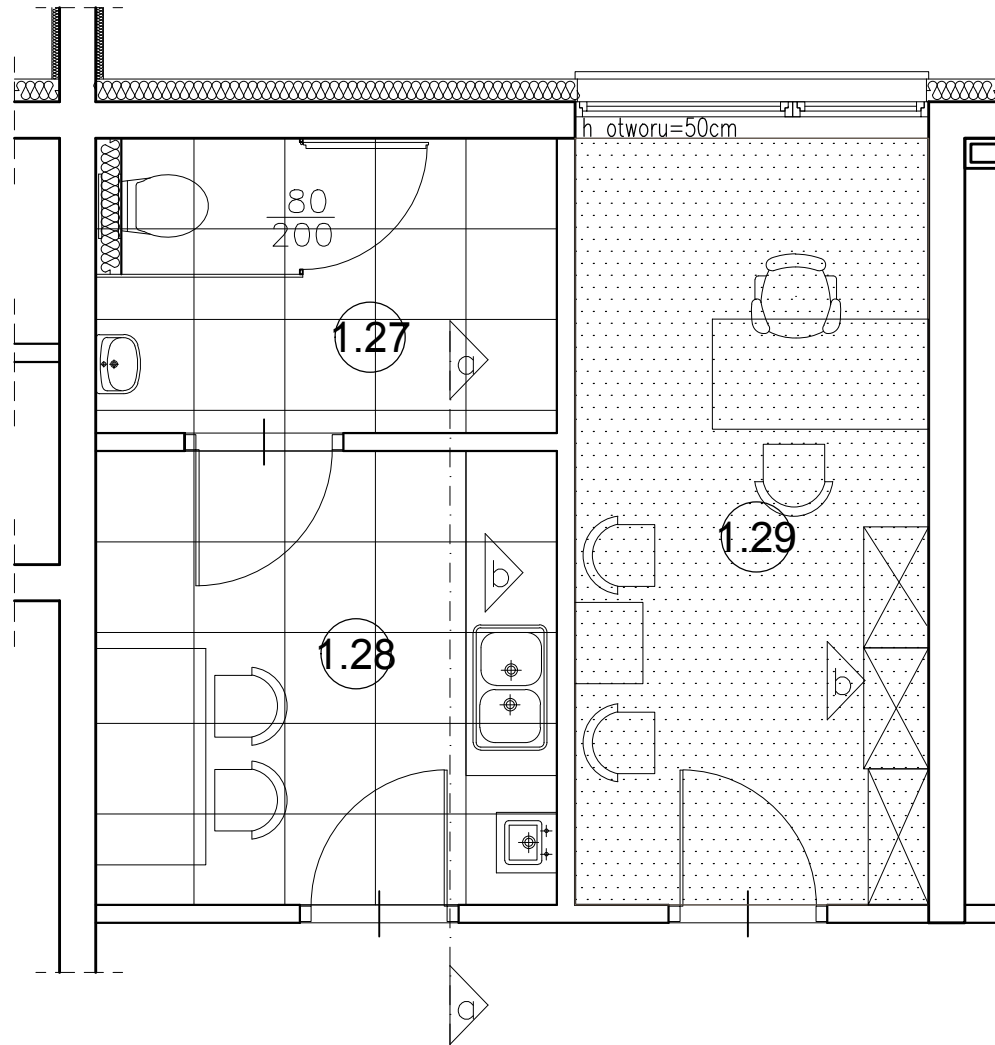
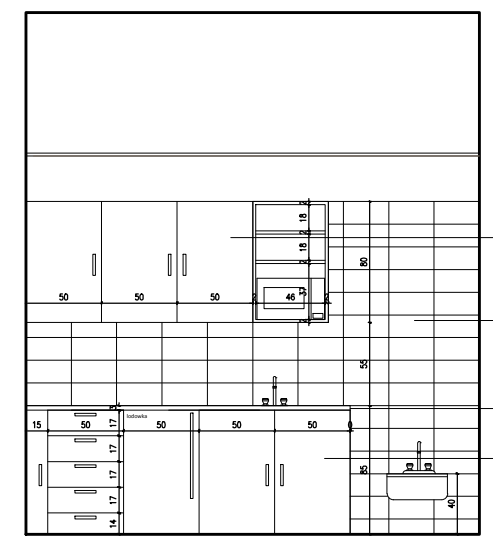


# 1.27 WC, 1.28 ZAPLECZE SOCJALNE, 1.29 GABINET DYREKCJI BIBLIOTEKI



POSADZKI:  
gres polerowany, rektyfikowany,  
kolor szary, wymiary 60x60 cm  
fuga 1mm, kolor szary

wykładzina dywanowa  
kolor jasny niebieski melanz, włókno 100% poliester z okładziną  
pentelkową, 550g/m<sup>2</sup>, klasyfikacja ogniowa Cfl-s1 (B1),  
odporna na meble na rolkach



widok a-a

- szafki kuchenne, płyta MDF fornirowana lakier mat, kolor: jesion głębokość 40cm
- Płytki ceramiczne, kolor biały, błyszczące, 15x30cm.
- blat kuchenny, płyta MDF lakierowana, kolor biały, gr 3cm
- szafki kuchenne, płyta MDF laminowana, biały połysk głębokość 60cm

- ŚCIANY
- POMIESZCZENIE 1.27 wyłożone płytkami ceramicznymi, kolor biały, połysk, 15x30cm – do wys. sufitu podwieszanego +3.00m
  - POMIESZCZENIE 1.28 farba akrylowa w kolorze jasnym szarym RAL7035 z wyjątkiem ściany po prawej stronie od wejścia – wg. widoku a-a
  - POMIESZCZENIE 1.29 – farba akrylowa w kolorze jasnym szarym RAL7035 z wyjątkiem ściany po prawej stronie od wejścia oznaczonej jako "b"
  - ściana "b" – farba akrylowa w kolorze niebieskim RAL5009

ZESTAWIENIE WYPOSAŻENIA:  
POM 1.27

1. MISKA USTĘPOWA LEJOWA WISZĄCA kolor biały	1 szt.
2. UMYWALKA WISZĄCA ceramiczna, do montażu na ścianie, 400x345mm	1 szt.

POM. 1.28

1. STÓŁ stelaż metalowy kolor szary, blat płyta MDF, okleina kolor jesion	1 szt.
2. KRZESŁO siedzisko sklejka, kolor biały, stelaż chromowany, wys. siedziska 43cm,	2 szt.
3. ZLEWOZMYWAK drukotorowy, stal nierdzewna, wpuszczany w blat, z otworem na baterię, 790/500	1 szt.
4. BATERIA ZLEWOZMYWAKOWA stojąca, wys. 12cm, chromowana	1 szt.
5. ZLEWOZMYWAK GOSPODARCZY naścienny, 45x55cm, stal nierdzewna	1 szt.
6. BATERIA ŚCIENNA DO ZLEWOZMYWAKÓW GOSPODARCZYCH z odejściem na wąż, z wężem i słuchawką w zestawie	1 szt.
7. WIESZAK NA UBRANIA stojący, stal chromowana, wys. 181cm	1 szt.
8. CZAJNIK ELEKTRYCZNY poj. 1,5 litra, moc grzałki 2400W	1 szt.
9. KUCHENKA MIKROFALOWA poj. 20l, 35,8 x 45,2 x 26,2 cm, moc 750W	1 szt.
10. CHŁODZIARKA pojemność 84l, wym 50x56x80cm, klasa energetyczna A+	1 szt.

ZESTAWIENIE WYPOSAŻENIA:  
POM 1.29

1. KRZESŁO OBROTOWE TAPICEROWANE kolor obicia fuksja, stelaż chromowany, wymiary: wysokość: 87cm/szerokość: 76 cm/głębokość: 79 cm	1 szt.
2. KRZESŁO TAPICEROWANE stelaż drewniany, kolor obicia szary	2 szt.
3. BIURKO płyta MDF, wg rys. nr....	1 szt.
4. STOLIK płyta MDF, fornir kolor jesion, lakier mat 45x50x40cm, gr płyty 3cm, 4 nogi 4x4cm	1 szt.
5. SZAFKA BIUROWA na akta i dokumenty, metalowa, zamykana na klucz, kolor biały 40x90x185cm	1 szt.
6. REGAŁ BIUROWY płyta meblowa melaminowana, gr 18mm, 800x430x1833 częściowo zamykany	2 szt.
7. ŻALUZJE DREWNIANE mocowane do ściany, prowadzenie boczne linkowe – 234cm	

Investor: Gminna Biblioteka Publiczna im. Andrzeja Łuczeńczyka w Ludwinie Ludwin 52, 21-075 Ludwin	Nr rys.: 2
Jednostka projektowa: ECO Projekt Waldemar Paszkiewicz ul. Utańów 22/49 Lublin 20-554 NIP 712-005-96-72, REGON 430337689	
Adres inwestycji: Ludwin 52, 21-075 Ludwin, jednostka ewidencyjna: 061002_2 Ludwin, obręb 061002_2.0011 Ludwin, nr dz. ewid.: 446/4	
Nazwa inwestycji: „Biblioteka Bramą Pojezierza Łęczyńskiego –Włodawskiego” – rozbudowa Gminnej Biblioteki Publicznej im. Andrzeja Łuczeńczyka w Ludwinie	
Przedmiot: Gabinet dyrekcji i zaplecze socjalne – Rzut – pomieszczenia 1.27, 1.28, 1.29	Skala: 1:50
Kategoria obiektu budowlanego: IX	Faza: PROJEKT WYKONAWCZY