

Rzekomy pomór drobiu (ND) – informacje

Objawy rzekomego pomoru drobiu (ND):

Rzekomy pomór drobiu (ND - Newcastle Disease) może przebiegać z bardzo dużą śmiertelnością, silną depresją i upadkami w przeciągu 3-4 dni od wystąpienia objawów klinicznych. Jest to jedna najbardziej powszechnych i wysoce zaraźliwych chorób układu oddechowego, na którą narażone są ptaki w każdym wieku, zarówno ptaki hodowlane jak i dzikie. Śmiertelność u zakażonych zwierząt może dochodzić nawet do 100%.

Typowe objawy kliniczne rzekomego pomoru drobiu:

- utrudnione oddychanie,
- rzężenia i charczenia, którym towarzyszą objawy nerwowe, takie jak porażenia, czy skręty szyi (torticollis),
- produkcja nieśna spada od 30 do 50% lub więcej i powraca do norm po około 2 tygodniach. Jaja mogą mieć cienką skorupę, typowe jest również składanie jaj bez skorup (tzw. "łanie jaj" - jaj w błonach).

Choroba Newcastle przenoszona jest drogą kropelkową. Do zakażenia dochodzi poprzez kontakt z wydzieliną zapalną np. podczas korzystania z jednego poidła lub karmnika, do którego dostęp miało zakażone zwierzę. Okres inkubacji trwa od 2 do 15 dni.

Rola hodowców i lekarzy weterynarii we wczesnym wykrywaniu choroby – zgłoszenie do organów inspekcji weterynaryjnej

Posiadacz drobiu jak również lekarz weterynarii opiekujący się stadem powinien zawiadomić powiatowego lekarza weterynarii o wystąpieniu u drobiu następujących objawów klinicznych:

- zwiększona śmiertelność;
- znaczący spadek pobierania paszy i wody;
- objawy nerwowe takie jak: drgawki, skręt szyi, paraliż nóg i skrzydeł, niezborność ruchów;
- duszność;
- sinica i wybroczyny;
- nagły spadek nieśności.

Zwalczanie rzekomego pomoru drobiu

Rzekomy pomór drobiu nie podlega leczeniu. Jest to choroba zwalczana z urzędu, następuje likwidacja stada oraz jego utylizacja. Należy wówczas usunąć wszystkie przedmioty, z którymi ptaki miały kontakt oraz wykonać dokładną dezynfekcję pomieszczeń oraz urządzeń. Wokół ogniska choroby ND wyznacza się strefy - obszar zapowietrzony (3 km) oraz obszar zagrożony (10 km).

Dostępność szczepień przeciwko ND

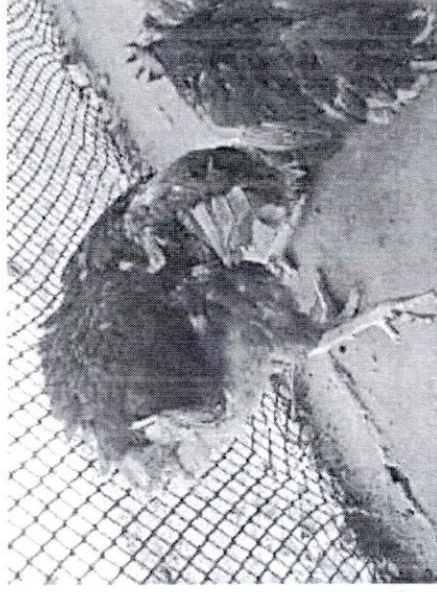
W Polsce rzekomy pomór drobiu jest objęty programem profilaktycznym. Prowadzi się szczepienia za pomocą żywych szczepionek zawierających lentogeniczne szczepy wirusa (stada brojlerów) oraz szczepionek żywych i inaktywowanych (stada towarowe i reprodukcyjne).

Warunkiem zapobieżenia stratom wywołanym przez rzekomy pomór drobiu jest regularne prowadzenie szczepień i przestrzeganie zasad bioasekuracji.

ZALECENIA DLA DROBNOTOWAROWYCH HODOWCÓW DROBIU - CHÓW PRYZAGRODOWY

W celu zminimalizowania ryzyka wystąpienia rzekomego pomoru drobiu w gospodarstwie, należy bezwzględnie przestrzegać następujących zaleceń:

- karmienie i pojenie drobiu w pomieszczeniach zamkniętych, do których nie mają dostępu ptaki dzikie;
- przetrzymywanie drobiu na ogrodzonej przestrzeni, pod warunkiem uniemożliwienia kontaktów z dzikim ptactwem;
- odizolowanie od innego drobiu, kaczek i gęsi;
- przechowywanie paszy, w tym zielonki, w pomieszczeniach zamkniętych lub pod szczelnym przykryciem, uniemożliwiającym kontakt z dzikim ptactwem;
- unikanie pojenia ptaków i czyszczenia kurników wodą pochodzącą spoza gospodarstwa (głównie ze zbiorników wodnych i rzek);
- zgłaszanie lekarzowi weterynarii, wójtowi, burmistrzowi, i innym organom władzy lokalnej zaobserwowanego spadku nieśności lub nagłych, zwiększonych padnięć drobiu;
- po każdym kontakcie z drobiem lub ptakami dzikimi umycie rąk wodą z mydłem;
- używanie odzieży ochronnej oraz obuwia ochronnego przy czynnościach związanych z obsługą drobiu;
- osobom utrzymującym drób w chowie przyzagrodowym, aby nie były zatrudniane w przemysłowych fermach drobiu.



Ryc 1. Objawy nerwowe i masowe upadki w przebiegu niektórych form ND